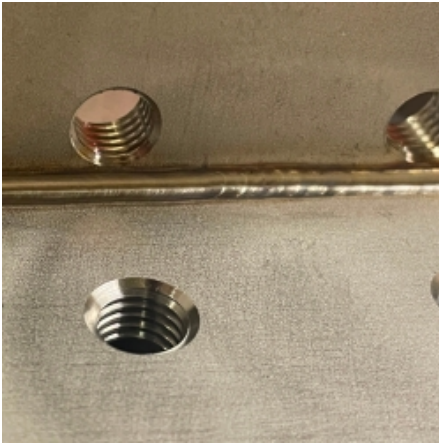


■ Schweißer ■ Rohrschlosser/Vorrichter ■ Schlosser ■ Maschinenschlosser ■ Kunststoffschweißer ■ Abkanter/Laserer/Stanzer
■ Rundwalzer/Profilbieger ■ Dreher, Fräser und Bohrwerker ■ Brenn- und Plasmaschneider ■ Schleifer/Polierer/Sandstrahler/Lackierer



Fachkraft Profil: 10690

Qualifikation: Schweißer

Zusatzqualifikationen: Konstruktionsschlosser,

Alter: 34

Berufserfahrung: 9 Jahre

Staatsangehörigkeit: Ungarn

Sprachkenntnisse:
Deutsch (Betriebsbezogen)
Ungarisch (Muttersprache)

Schweißer (Kenntnisse und Erfahrung)

WIG-Schweißen

Stahl

Blechdicke von 0,50 mm - 10,00 mm

Aluminium

Blechdicke von 0,50 mm - 6,00 mm

Rohrwandung von 0,50 mm - 3,00 mm, Rohrdurchmesser von 8,00 mm - 30,00 mm

Erfahrungsgebiete

Maschinen- und Anlagenbau

Feinblechbearbeitung

Rohrnetzbau für die Pharmaindustrie

Rohrnetzbau für die Nahrungsmittelindustrie

Rohrnetzbau für die Chemische- und Petrochemische Industrie

Apparate- und Behälterbau

Gebäudetechnik und -Rohrnetzbau

MIG/MAG-Schweißen

Stahl

Blechdicke von 0,50 mm - 10,00 mm

Feinkornstahl

Blechdicke von 0,50 mm - 10,00 mm

Edelstahl

Blechdicke von 0,50 mm - 10,00 mm

Aluminium

Blechdicke von 0,50 mm - 50,00 mm

Erfahrungsgebiete

Maschinen- und Anlagenbau

Behälterbau

Stahlbau für den Maschinenbau

Turbinenbau / Laufräder und Gehäuse und Bauteile

Kranbau

Brückenbau

Konstruktionsschlosser

Bauindustrie, Stahl- und Metallbau

Erfahrungsgebiete

europakraft GmbH

Reutlinger Straße 49-53

D-72555 Metzingen

Geschäftsführer: Stefan Körmendi

Tel.: +49 7123 936970

Fax: +49 7123 936979

info@europakraft.de

www.europakraft.de

Registergericht: Amtsgericht Stuttgart

Handelsregister: HRB 361482

Steuernummer: 89078/42417

USt-IdNr.: DE246333894

Bankverbindung:

Volksbank Metzingen - Bad Urach eG

BIC: GENODES1MTZ

IBAN: DE 82 6409 1200 0250 2440 39

Balkon- und Treppengeländer fertigen
Balkon- und Treppengeländer fertigen aus Edelstahl
Treppen, Bühnen und ähnliche Konstruktionen fertigen
Wintergarten aus Stahl fertigen
Wintergarten aus Aluminium fertigen
Lüftungskanäle inkl. Abzweige, Bögen, Klappen, Gehäuse fertigen und montieren
Brücken für Fußgänger fertigen
Brücken für Straßenverkehr und Eisenbahn fertigen
Stahlhochbauten fertigen

Maschinen-, Fahrzeug- und Chemieindustrie

Erfahrungsgebiete

Maschinen und Anlagenkonstruktionen fertigen
Schalt- und Steuerschränke fertigen
Maschinenverkleidungen, Kabinen und sonstige Feinblechkonstruktionen fertigen
Schweißbaugruppen für den Maschinen- und Anlagenbau fertigen
Wannen und eckige Behälter fertigen
Runde Behälter und Trichterbehälter fertigen
Kühl- und Heiz-Halbrohre, Rohrspiralen und Rohrbögen an Behälter bauen
Fahrzeugchassis und sonstige Fahrzeugteile fertigen
Maschinenbette, Gestelle, Gehäuse und ähnlich schwerere Konstruktionen fertigen
Maschinenchassis, -ausleger, -greifer, -schieber und -schaufeln fertigen
Turbinalaufträder, -gehäuse und -bauteile fertigen
Förderschnecken fertigen
Kräne und Kranbauteile fertigen
Druckbehälter aufbauen, Anschlüsse herstellen
Wärmetauscher aufbauen, Anschlüsse herstellen
Industriekessel, Dampfkessel und Abgaskessel aus Stahlblech fertigen.

Fertigungsbeispiele, in denen die Fachkraft erfahren ist

