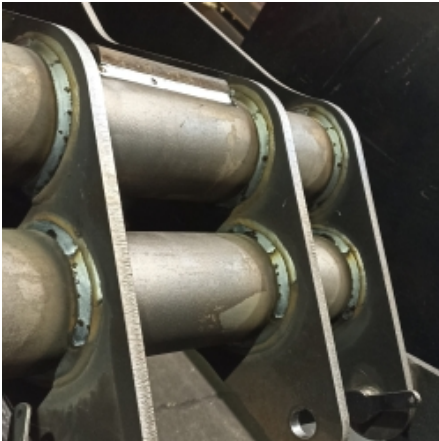


■ Schweißer ■ Rohrschlosser/Vorrichter ■ Schlosser ■ Maschinenschlosser ■ Kunststoffschweißer ■ Abkanter/Laserer/Stanzer
■ Rundwalzer/Profilbieger ■ Dreher, Fräser und Bohrwerker ■ Brenn- und Plasmaschneider ■ Schleifer/Polierer/Sandstrahler/Lackierer



Fachkraft Profil: 10939

Qualifikation: Schweißer

Zusatzqualifikationen: Rohrschlosser/Vorrichter, Konstruktionsschlosser,

Alter: 27

Berufserfahrung: 8 Jahre

Staatsangehörigkeit: Ungarn

Krankschein vorhanden: Ja

Sprachkenntnisse:
Deutsch (Grundkenntnisse)
Ungarisch (Muttersprache)

Schweißer (Kenntnisse und Erfahrung)

WIG-Schweißen

Stahl

Blechdicke von 1,00 mm - 5,00 mm

Edelstahl

Blechdicke von 1,00 mm - 5,00 mm

Rohrwandung von 1,00 mm - 5,00 mm, Rohrdurchmesser von 20,00 mm - 600,00 mm

Erfahrungsgebiete

Maschinen- und Anlagenbau

Feinblechbearbeitung

Rohrnetzbau für die Nahrungsmittelindustrie

Apparate- und Behälterbau

MIG/MAG-Schweißen

Stahl

Blechdicke von 1,00 mm - 200,00 mm

Rohrwandung von 1,00 mm - 20,00 mm, Rohrdurchmesser von 20,00 mm - 200,00 mm

Feinkornstahl

Blechdicke von 2,00 mm - 200,00 mm

Erfahrungsgebiete

Maschinen- und Anlagenbau

Behälterbau

Stahlbau für den Maschinenbau

Kranbau

Brückenbau

Rohrschlosser/Vorrichter

Pharma- & Nahrungsmittel Apparate-, Behälter-, Anlagen- und Rohrnetzbau

Erfahrungsgebiete

Apparate- und Anlagenbau für die Pharmaindustrie

Behälterbau für die Pharmaindustrie

Maschinen-, Apparate- und Anlagenbau für die Nahrungsmittelindustrie

Pharmazeutische- und Nahrungsmittelanlagen installieren und verrohren

Rohrnetzbau für die Nahrungsmittel- und Getränkeindustrie

Chemischer- und Petrochemischer Apparate-, Behälter-, Anlagen- und Rohrnetzbau

Erfahrungsgebiete

Apparate- und Anlagenbau für die Chemische Industrie
Behälterbau für die Chemische Industrie
Reparatur an Chemischen Anlagen und Rohrnetzbauarbeiten durchführen

Maschinen-, Anlagen- und Kraftwerksbau

Erfahrungsgebiete

Maschinen- und Anlagenkomponenten montieren
Maschinen- und Anlagen verrohren
Erfahren auch mit dickwandigen Rohren ab 8mm

Konstruktionsschlosser

Bauindustrie, Stahl- und Metallbau

Erfahrungsgebiete

Balkon- und Treppengeländer fertigen
Treppen, Bühnen und ähnliche Konstruktionen fertigen
Brücken für Fußgänger fertigen
Brücken für Straßenverkehr und Eisenbahn fertigen
Stahlhochbauten fertigen

Maschinen-, Fahrzeug- und Chemieindustrie

Erfahrungsgebiete

Maschinen und Anlagenkonstruktionen fertigen
Schalt- und Steuerschränke fertigen
Maschinenverkleidungen, Kabinen und sonstige Feinblechkonstruktionen fertigen
Wannen und eckige Behälter fertigen
Runde Behälter und Trichterbehälter fertigen
Fahrzeugchassis und sonstige Fahrzeugteile fertigen
Maschinenchassis, -ausleger, -greifer, -schieber und -schaufeln fertigen
Kräne und Kranbauteile fertigen

Fertigungsbeispiele, in denen die Fachkraft erfahren ist

