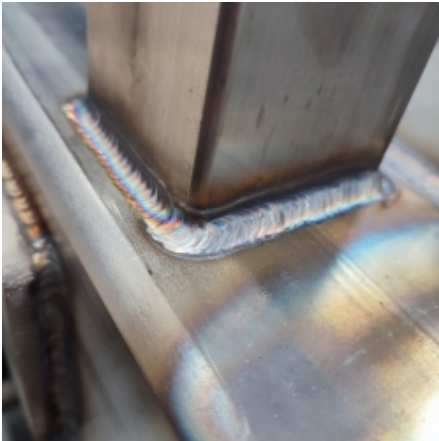


■ Schweißer ■ Rohrschlosser/Vorrichter ■ Schlosser ■ Maschinenschlosser ■ Kunststoffschweißer ■ Abkanter/Laserer/Stanzer
■ Rundwalzer/Profilbieger ■ Dreher, Fräser und Bohrer ■ Brenn- und Plasmaschneider ■ Schleifer/Polierer/Sandstrahler/Lackierer



Fachkraft Profil: 10614

Qualifikation: Schweißer

Zusatzqualifikationen: Konstruktionsschlosser, Maschinenschlosser, Schleifer, Polierer, Sandstrahler, Lackierer,

Alter: 31

Berufserfahrung: 11 Jahre

Staatsangehörigkeit: Ungarn

Krankschein vorhanden: Ja

Sprachkenntnisse:
Ungarisch (Muttersprache)
Englisch (Grundkenntnisse)

Schweißer (Kenntnisse und Erfahrung)

WIG-Schweißen

Stahl

Blechdicke von 2,00 mm - 10,00 mm

Rohrwandung von 2,00 mm - 5,00 mm, Rohrdurchmesser von 50,00 mm - 400,00 mm

Edelstahl

Blechdicke von 2,00 mm - 10,00 mm

Rohrwandung von 2,00 mm - 5,00 mm, Rohrdurchmesser von 50,00 mm - 400,00 mm

Aluminium

Blechdicke von 2,00 mm - 10,00 mm

Rohrwandung von 2,00 mm - 10,00 mm, Rohrdurchmesser von 50,00 mm - 600,00 mm

Erfahrungsgebiete

Maschinen- und Anlagenbau

Feinblechbearbeitung

Apparate- und Behälterbau

MIG/MAG-Schweißen

Aluminium

Blechdicke von 3,00 mm - 10,00 mm

Erfahrungsgebiete

Maschinen- und Anlagenbau

Stahlbau für den Maschinenbau

Konstruktionsschlosser

Maschinen-, Fahrzeug- und Chemieindustrie

Erfahrungsgebiete

Schweißbaugruppen für den Maschinen- und Anlagenbau fertigen

Fahrzeugchassis und sonstige Fahrzeugteile fertigen

Maschinenbette, Gestelle, Gehäuse und ähnlich schwerere Konstruktionen fertigen

Maschinenschlosser

Maschinen-, Anlagen- und Fahrzeugbau

Erfahrungsgebiete

Herstellung von allgemeinen Baugruppen, Maschinen und Anlagen für die Industrie

Herstellung von Arbeitsmaschinen, Nutzfahrzeugen und Anhängern

Wartung und Reparatur von Arbeitsmaschinen, Nutzfahrzeugen und Anhängern

Schleifer, Polierer, Sandstrahler, Lackierer

Schleifer, Polierer, Sandstrahler, Lackierer

Sand- und Perlenstrahlen von Hand

Schweißnähte an Feinblechkonstruktionen glattschleifen

Schweißnähte an den Behälterinnenwänden glattschleifen

Schweißnähte an geschliffenen Konstruktionen in Schleifrichtung zusammenschleifen

Radien, Bögen und Ecken schleifen und polieren

Schweißkonstruktionen wie aus einem Guss zusammenschleifen

Metallteile und -konstruktionen polieren

Fertigungsbeispiele, in denen die Fachkraft erfahren ist

