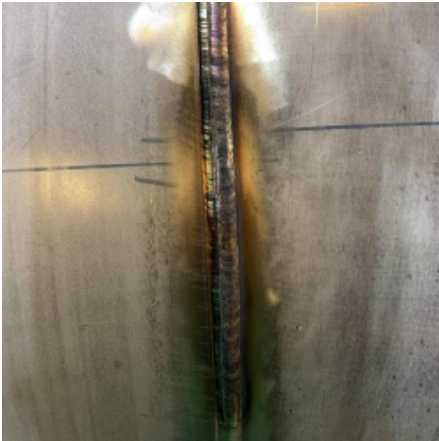


■ Schweißer ■ Rohrschlosser/Vorrichter ■ Schlosser ■ Maschinenschlosser ■ Kunststoffschweißer ■ Abkanter/Laserer/Stanzer
■ Rundwalzer/Profilbieger ■ Dreher, Fräser und Bohrer ■ Brenn- und Plasmaschneider ■ Schleifer/Polierer/Sandstrahler/Lackierer



Fachkraft Profil: 10800

Qualifikation: Schweißer

Zusatzqualifikationen: Konstruktionsschlosser,

Alter: 43

Berufserfahrung: 20 Jahre

Staatsangehörigkeit: Ungarn

Staplerschein vorhanden: Ja

Sprachkenntnisse:

Deutsch (Fortgeschrittene Kenntnisse)

Ungarisch (Muttersprache)

Schweißer (Kenntnisse und Erfahrung)

WIG-Schweißen

Stahl

Blechdicke von 0,50 mm - 10,00 mm

Rohrwandung von 0,50 mm - 6,00 mm, Rohrdurchmesser von 8,00 mm - 200,00 mm

Edelstahl

Blechdicke von 0,50 mm - 8,00 mm

Rohrwandung von 0,50 mm - 5,00 mm, Rohrdurchmesser von 8,00 mm - 200,00 mm

Aluminium

Blechdicke von 0,50 mm - 6,00 mm

Rohrwandung von 0,50 mm - 3,00 mm, Rohrdurchmesser von 8,00 mm - 100,00 mm

Erfahrungsgebiete

Maschinen- und Anlagenbau

Feinblechbearbeitung

Rohrnetzbau für die Pharmaindustrie

Rohrnetzbau für die Nahrungsmittelindustrie

Rohrnetzbau für die Chemische- und Petrochemische Industrie

Apparate- und Behälterbau

MIG/MAG-Schweißen

Stahl

Blechdicke von 0,50 mm - 10,00 mm

Edelstahl

Blechdicke von 0,50 mm - 8,00 mm

Aluminium

Blechdicke von 0,50 mm - 5,00 mm

Erfahrungsgebiete

Maschinen- und Anlagenbau

Kranbau

Konstruktionsschlosser

Bauindustrie, Stahl- und Metallbau

Erfahrungsgebiete

Balkon- und Treppengeländer fertigen

Treppen, Bühnen und ähnliche Konstruktionen fertigen

Lüftungskanäle inkl. Abzweige, Bögen, Klappen, Gehäuse fertigen und montieren

Brücken für Fußgänger fertigen
Brücken für Straßenverkehr und Eisenbahn fertigen
Stahlhochbauten fertigen

Maschinen-, Fahrzeug- und Chemieindustrie

Erfahrungsgebiete

Schalt- und Steuerschränke fertigen
Maschinenverkleidungen, Kabinen und sonstige Feinblechkonstruktionen fertigen
Wannen und eckige Behälter fertigen
Runde Behälter und Trichterbehälter fertigen
Maschinenchassis, -ausleger, -greifer, -schieber und -schaufeln fertigen
Kräne und Kranbauteile fertigen

Pharmazeutische- und Nahrungsmittelindustrie

Erfahrungsgebiete

Fertigung von pharmazeutischer Ausrüstung und Arbeitsmitteln
Behälterfertigung für die Pharmazie
Behälterfertigung für die Nahrungsmittelindustrie

Fertigungsbeispiele, in denen die Fachkraft erfahren ist

