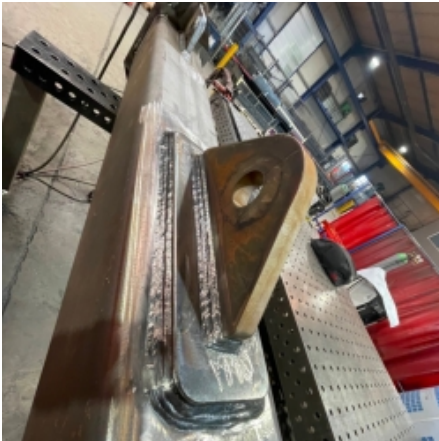


■ Schweißer ■ Rohrschlosser/Vorrichter ■ Schlosser ■ Maschinenschlosser ■ Kunststoffschweißer ■ Abkanter/Laserer/Stanzer
■ Rundwalzer/Profilbieger ■ Dreher, Fräser und Bohrwerker ■ Brenn- und Plasmaschneider ■ Schleifer/Polierer/Sandstrahler/Lackierer



Fachkraft Profil: 10599

Qualifikation: Schweißer

Zusatzqualifikationen: Konstruktionsschlosser, Schleifer, Polierer, Sandstrahler, Lackierer,

Alter: 39

Berufserfahrung: 17 Jahre

Staatsangehörigkeit: Ungarn / Deutschland

Staplerschein vorhanden: Ja

Kranschein vorhanden: Ja

Sprachkenntnisse:

Deutsch (Fortgeschrittene Kenntnisse)

Ungarisch (Muttersprache)

Englisch (Betriebsbezogen)

Schweißer (Kenntnisse und Erfahrung)

WIG-Schweißen

Stahl

Blechdicke von 2,00 mm - 20,00 mm

Rohrwandung von 1,50 mm - 10,00 mm, Rohrdurchmesser von 12,00 mm - 400,00 mm

Edelstahl

Blechdicke von 1,50 mm - 20,00 mm

Rohrwandung von 1,00 mm - 15,00 mm, Rohrdurchmesser von 8,00 mm - 20,00 mm

Erfahrungsgebiete

Maschinen- und Anlagenbau

Feinblechbearbeitung

Rohrnetzbau für die Pharmaindustrie

Rohrnetzbau für die Nahrungsmittelindustrie

Rohrnetzbau für die Chemische- und Petrochemische Industrie

Apparate- und Behälterbau

Gebäudetechnik und -Rohrnetzbau

MIG/MAG-Schweißen

Stahl

Blechdicke von 5,00 mm - 200,00 mm

Duplex

Blechdicke von 5,00 mm - 200,00 mm

Rohrwandung von 5,00 mm - 20,00 mm, Rohrdurchmesser von 50,00 mm - 1.500,00 mm

Erfahrungsgebiete

Maschinen- und Anlagenbau

Behälterbau

Stahlbau für den Maschinenbau

Turbinenbau / Laufräder und Gehäuse und Bauteile

Kranbau

Brückenbau

Konstruktionsschlosser

Bauindustrie, Stahl- und Metallbau

Erfahrungsgebiete

Balkon- und Treppengeländer fertigen

Balkon- und Treppengeländer fertigen aus Edelstahl

Treppen, Bühnen und ähnliche Konstruktionen fertigen

Wintergarten aus Stahl fertigen

Wintergarten aus Aluminium fertigen

Brücken für Fußgänger fertigen

Brücken für Straßenverkehr und Eisenbahn fertigen

Stahlhochbauten fertigen

Supervisor - Bauleitungserfahrungen

Schleifer, Polierer, Sandstrahler, Lackierer

Schleifer, Polierer, Sandstrahler, Lackierer

Schweißnähte an Feinblechkonstruktionen glattschleifen

Schweißnähte an den Behälterinnenwänden glattschleifen

Schweißnähte an geschliffenen Konstruktionen in Schleifrichtung zusammenschleifen

Radien, Bögen und Ecken schleifen und polieren

Schweißkonstruktionen wie aus einem Guss zusammenschleifen

Metallteile und -konstruktionen polieren

Turbinenlaufräder und ähnliche Bauteile glattschleifen

Anwendungsbeispiele, in denen die Fachkraft erfahren ist

