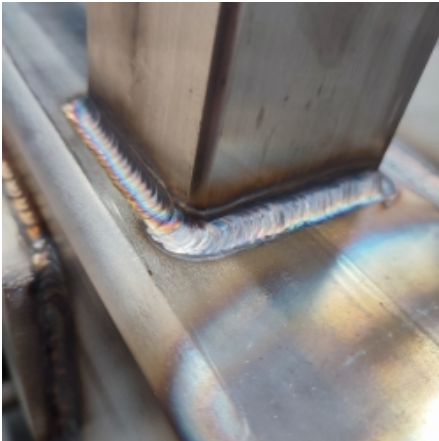


■ Schweißer ■ Rohrschlosser/Vorrichter ■ Schlosser ■ Maschinenschlosser ■ Kunststoffschweißer ■ Abkanter/Laserer/Stanzer
■ Rundwalzer/Profilbieger ■ Dreher, Fräser und Bohrwerker ■ Brenn- und Plasmaschneider ■ Schleifer/Polierer/Sandstrahler/Lackierer



Fachkraft Profil: 10614

Qualifikation: Schweißer

Zusatzqualifikationen: Konstruktionsschlosser, Maschinenschlosser, Schleifer, Polierer, Sandstrahler, Lackierer,

Alter: 33

Berufserfahrung: 13 Jahre

Staatsangehörigkeit: Ungarn

Krankschein vorhanden: Ja

Sprachkenntnisse:

Deutsch (Grundkenntnisse)

Ungarisch (Muttersprache)

Englisch (Grundkenntnisse)

Schweißer (Kenntnisse und Erfahrung)

WIG-Schweißen

Stahl

Blechdicke von 1,00 mm - 10,00 mm

Rohrwandung von 2,00 mm - 5,00 mm, Rohrdurchmesser von 50,00 mm - 400,00 mm

Edelstahl

Blechdicke von 1,00 mm - 10,00 mm

Rohrwandung von 2,00 mm - 5,00 mm, Rohrdurchmesser von 50,00 mm - 400,00 mm

Aluminium

Blechdicke von 1,00 mm - 10,00 mm

Rohrwandung von 2,00 mm - 10,00 mm, Rohrdurchmesser von 50,00 mm - 600,00 mm

Erfahrungsgebiete

Maschinen- und Anlagenbau

Feinblechbearbeitung

Apparate- und Behälterbau

MIG/MAG-Schweißen

Aluminium

Blechdicke von 1,00 mm - 10,00 mm

Erfahrungsgebiete

Maschinen- und Anlagenbau

Stahlbau für den Maschinenbau

Konstruktionsschlosser

Maschinen-, Fahrzeug- und Chemieindustrie

Erfahrungsgebiete

Schweißbaugruppen für den Maschinen- und Anlagenbau fertigen
Fahrzeugchassis und sonstige Fahrzeugteile fertigen
Maschinenbette, Gestelle, Gehäuse und ähnlich schwerere Konstruktionen fertigen

Maschinenschlosser

Maschinen-, Anlagen- und Fahrzeugbau

Erfahrungsgebiete

Herstellung von allgemeinen Baugruppen, Maschinen und Anlagen für die Industrie
Herstellung von Arbeitsmaschinen, Nutzfahrzeugen und Anhängern
Wartung und Reparatur von Arbeitsmaschinen, Nutzfahrzeugen und Anhängern

Schleifer, Polierer, Sandstrahler, Lackierer

Schleifer, Polierer, Sandstrahler, Lackierer

Sand- und Perlenstrahlen von Hand
Schweißnähte an Feinblechkonstruktionen glattschleifen
Schweißnähte an den Behälterinnenwänden glattschleifen
Schweißnähte an geschliffenen Konstruktionen in Schleifrichtung zusammenschleifen
Radien, Bögen und Ecken schleifen und polieren
Schweißkonstruktionen wie aus einem Guss zusammenschleifen
Metallteile und -konstruktionen polieren

Anwendungsbeispiele, in denen die Fachkraft erfahren ist

