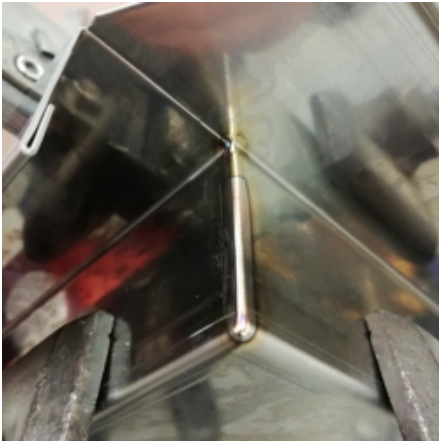


■ Schweißer ■ Rohrschlosser/Vorrichter ■ Schlosser ■ Maschinenschlosser ■ Kunststoffschweißer ■ Abkanter/Laserer/Stanzer  
■ Rundwalzer/Profilbieger ■ Dreher, Fräser und Bohrwerker ■ Brenn- und Plasmaschneider ■ Schleifer/Polierer/Sandstrahler/Lackierer



**Fachkraft Profil:** 10621

**Qualifikation:** Schweißer

**Zusatzqualifikationen:** Konstruktionsschlosser,

**Alter:** 32

**Berufserfahrung:** 12 Jahre

**Staatsangehörigkeit:** Ungarn

**Sprachkenntnisse:**

Deutsch (Betriebsbezogen)

Ungarisch (Muttersprache)

## Schweißer (Kenntnisse und Erfahrung)

### WIG-Schweißen

#### Stahl

Blechdicke von 0,50 mm - 50,00 mm

Rohrwandung von 0,50 mm - 5,00 mm, Rohrdurchmesser von 8,00 mm - 100,00 mm

#### Warmfester Stahl

Blechdicke von 0,50 mm - 50,00 mm

#### Edelstahl

Blechdicke von 0,50 mm - 20,00 mm

Rohrwandung von 0,50 mm - 5,00 mm, Rohrdurchmesser von 8,00 mm - 300,00 mm

#### Erfahrungsgebiete

Maschinen- und Anlagenbau

Feinblechbearbeitung

Rohrnetzbau für die Pharmaindustrie

Rohrnetzbau für die Nahrungsmittelindustrie

Rohrnetzbau für die Chemische- und Petrochemische Industrie

Apparate- und Behälterbau

Gebäudetechnik und -Rohrnetzbau

### MIG/MAG-Schweißen

#### Stahl

Blechdicke von 0,50 mm - 50,00 mm

#### Feinkornstahl

Blechdicke von 0,50 mm - 50,00 mm

#### Warmfester Stahl

Blechdicke von 0,50 mm - 50,00 mm

#### Edelstahl

Blechdicke von 0,50 mm - 50,00 mm

#### Erfahrungsgebiete

Maschinen- und Anlagenbau

Behälterbau

Stahlbau für den Maschinenbau  
Turbinenbau / Laufräder und Gehäuse und Bauteile  
Kranbau  
Brückenbau

## **E-Schweißen**

### **Stahl**

Blechdicke von 0,50 mm - 20,00 mm

### **Edelstahl**

Blechdicke von 0,50 mm - 20,00 mm

### **Erfahrungsgebiete**

Rohrnetzbau für die Chemische- und Petrochemische Industrie  
Behälterbau

## **Konstruktionsschlosser**

### **Bauindustrie, Stahl- und Metallbau**

#### **Erfahrungsgebiete**

Balkon- und Treppengeländer fertigen  
Balkon- und Treppengeländer fertigen aus Edelstahl  
Treppen, Bühnen und ähnliche Konstruktionen fertigen  
Wintergarten aus Stahl fertigen  
Wintergarten aus Aluminium fertigen  
Lüftungskanäle inkl. Abzweige, Bögen, Klappen, Gehäuse fertigen und montieren  
Brücken für Fußgänger fertigen  
Brücken für Straßenverkehr und Eisenbahn fertigen  
Stahlhochbauten fertigen

### **Maschinen-, Fahrzeug- und Chemieindustrie**

#### **Erfahrungsgebiete**

Maschinen und Anlagenkonstruktionen fertigen  
Schalt- und Steuerschränke fertigen  
Maschinenverkleidungen, Kabinen und sonstige Feinblechkonstruktionen fertigen  
Schweißbaugruppen für den Maschinen- und Anlagenbau fertigen  
Wannen und eckige Behälter fertigen  
Runde Behälter und Trichterbehälter fertigen  
Kühl- und Heiz-Halbrohre, Rohrspiralen und Rohrbögen an Behälter bauen  
Fahrzeugchassis und sonstige Fahrzeugteile fertigen  
Maschinenbette, Gestelle, Gehäuse und ähnlich schwerere Konstruktionen fertigen  
Maschinenchassis, -ausleger, -greifer, -schieber und -schaufeln fertigen  
Turbinenlaufräder, -gehäuse und -bauteile fertigen  
Förderschnecken fertigen  
Kräne und Kranbauteile fertigen  
Druckbehälter aufbauen, Anschlüsse herstellen  
Wärmetauscher aufbauen, Anschlüsse herstellen  
Industriekessel, Dampfkessel und Abgaskessel aus Stahlblech fertigen.

## Anwendungsbeispiele, in denen die Fachkraft erfahren ist

