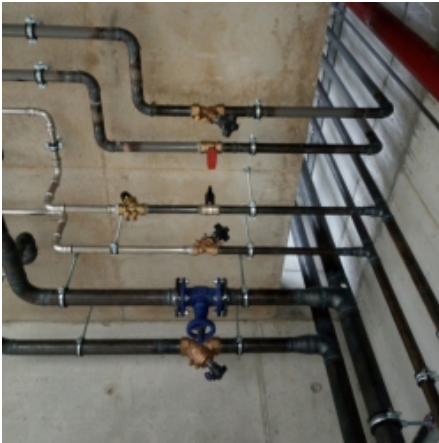


■ Schweißer ■ Rohrschlosser/Vorrichter ■ Schlosser ■ Maschinenschlosser ■ Kunststoffschweißer ■ Abkanter/Laserer/Stanzer
■ Rundwalzer/Profilbieger ■ Dreher, Fräser und Bohrer ■ Brenn- und Plasmaschneider ■ Schleifer/Polierer/Sandstrahler/Lackierer



Fachkraft Profil: 10661

Qualifikation: Rohrschlosser/Vorrichter

Zusatzqualifikationen: Schweißer,

Alter: 48

Berufserfahrung: 10 Jahre

Staatsangehörigkeit: Ungarn / Ungarn

Sprachkenntnisse:
Deutsch (Grundkenntnisse)
Ungarisch (Muttersprache)

Rohrschlosser/Vorrichter (Kenntnisse und Erfahrung)

Gebäudetechnische Rohrnetz-, Kälte- und Wärmezentrale, Sanitär und Lüftungsbau

Erfahrungsgebiete

Gebäudetechnischer Rohrnetzbau und Montage
Rohrverlauf festlegen, Rohr-Haltersysteme festlegen und ausbauen
Installation von Heizungsanlagen, Ausbau von Wärmezentralen und Verteilernetzen
Kälteanlagen Montage und Ausbau von Ammoniak Rohrleitungen
Rohrnetzbau für die Fernwärme
Montage von Kunststoffleitungen mit Press-, Schweiß-, Klebe- und sonstige Verbindungen
Messingleitungen und - Komponenten montieren und löten
Sprinkleranlage montieren, Löschnetz ausbauen
Lüftungskanäle inkl. Abzweige, Bögen, Klappen, Gehäuse fertigen und montieren
Sonnenkollektorsystem installieren
Sanitärprodukte montieren und einbauen
Rohrnetzbau mit Rohr- und Fittingpresse
Rohrnetzbau mit Klemmring-Fittinge
Rohrbiegen von Hand und mit Gerät
Rohrgewindeschneiden manuell und mit Maschine

Schweißer

Autogen-Schweißen

Stahl

Rohrwandung von 0,50 mm - 10,00 mm, Rohrdurchmesser von 8,00 mm - 200,00 mm

Erfahrungsgebiete

Nachlinks-Schweißen, Rohrwandungen unter 3mm
Nachrechts-Schweißen, Rohrwandungen über 3mm

Anwendungsbeispiele, in denen die Fachkraft erfahren ist

