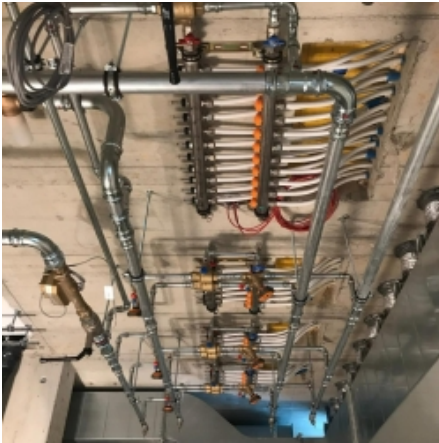


■ Schweißer ■ Rohrschlosser/Vorrichter ■ Schlosser ■ Maschinenschlosser ■ Kunststoffschweißer ■ Abkanter/Laserer/Stanzer  
■ Rundwalzer/Profilbieger ■ Dreher, Fräser und Bohrwerker ■ Brenn- und Plasmaschneider ■ Schleifer/Polierer/Sandstrahler/Lackierer



**Fachkraft Profil:** 10710

**Zusatzqualifikationen:** Rohrschlosser/Vorrichter,

**Alter:** 26

**Berufserfahrung:** 8 Jahre

**Staatsangehörigkeit:** Ungarn

**Sprachkenntnisse:**  
Deutsch (Betriebsbezogen)  
Ungarisch (Muttersprache)

## Rohrschlosser/Vorrichter

### Pharma- & Nahrungsmittel Apparate-, Behälter-, Anlagen- und Rohrnetzbau

#### Erfahrungsgebiete

Rohrnetzbau für die Pharmaindustrie und Medizintechnik  
Kühl- und Heiz-Halbrohre, Rohrspirale und Rohrbögen an Behälter bauen  
Pharmazeutische- und Nahrungsmittelanlagen installieren und verrohren  
Rohrnetzbau für die Nahrungsmittel- und Getränkeindustrie

### Gebäudetechnische Rohrnetz-, Kälte- und Wärmezentrale, Sanitär und Lüftungsbau

#### Erfahrungsgebiete

Gebäudetechnischer Rohrnetzbau und Montage  
Rohrverlauf festlegen, Rohr-Haltersysteme festlegen und ausbauen  
Installation von Heizungsanlagen, Ausbau von Wärmezentralen und Verteilernetzen  
Kälteanlagen Montage und Ausbau von Ammoniak Rohrleitungen  
Rohrnetzbau für die Fernwärme  
Montage von Kunststoffleitungen mit Press-, Schweiß-, Klebe- und sonstige Verbindungen  
Messingleitungen und - Komponenten montieren und löten  
Sprinkleranlage montieren, Löschnetz ausbauen  
Lüftungskanäle inkl. Abzweige, Bögen, Klappen, Gehäuse fertigen und montieren  
Sonnenkollektorsystem installieren  
Sanitärprodukte montieren und einbauen  
Rohrnetzbau mit Rohr- und Fittingpresse  
Rohrnetzbau mit Klemmring-Fittinge  
Rohrbiegen von Hand und mit Gerät  
Rohrgewindeschneiden manuell und mit Maschine

### Chemischer- und Petrochemischer Apparate-, Behälter-, Anlagen- und Rohrnetzbau

#### Erfahrungsgebiete

Chemische Apparate und Anlagen installieren und Verrohrungsarbeiten durchführen  
Rohrnetzbau auf Ölraffinerien  
Erdgas-Rohrnetzbau (Kommunale)

## Fertigungsbeispiele, in denen die Fachkraft erfahren ist

