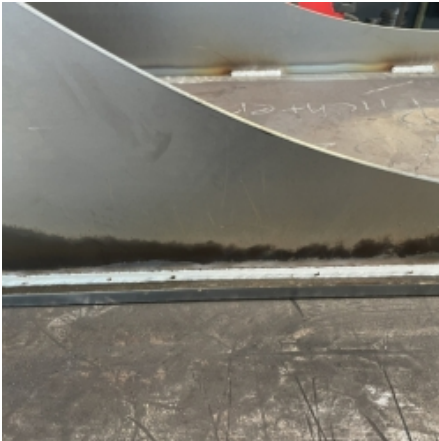


■ Schweißer ■ Rohrschlosser/Vorrichter ■ Schlosser ■ Maschinenschlosser ■ Kunststoffschweißer ■ Abkanter/Laserer/Stanzer  
■ Rundwalzer/Profilbieger ■ Dreher, Fräser und Bohrwerker ■ Brenn- und Plasmaschneider ■ Schleifer/Polierer/Sandstrahler/Lackierer



**Fachkraft Profil:** 10863

**Qualifikation:** Schweißer

**Alter:** 21

**Berufserfahrung:** 5 Jahre

**Staatsangehörigkeit:** Ungarn

**Krankschein vorhanden:** Ja

**Sprachkenntnisse:**  
Deutsch (Grundkenntnisse)  
Ungarisch (Muttersprache)

## Schweißer (Kenntnisse und Erfahrung)

### MIG/MAG-Schweißen

#### Stahl

Blechdicke von 1,50 mm - 20,00 mm

#### Erfahrungsgebiete

Maschinen- und Anlagenbau

Behälterbau

Stahlbau für den Maschinenbau

### E-Schweißen

#### Stahl

Blechdicke von 3,00 mm - 20,00 mm

#### Erfahrungsgebiete

Behälterbau

### Anwendungsbeispiele, in denen die Fachkraft erfahren ist

