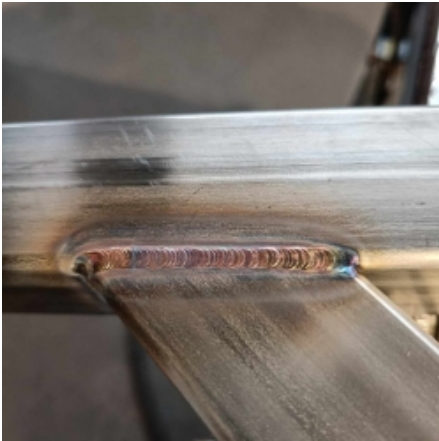


■ Schweißer ■ Rohrschlosser/Vorrichter ■ Schlosser ■ Maschinenschlosser ■ Kunststoffschweißer ■ Abkanter/Laserer/Stanzer
■ Rundwalzer/Profilbieger ■ Dreher, Fräser und Bohrwerker ■ Brenn- und Plasmaschneider ■ Schleifer/Polierer/Sandstrahler/Lackierer



Fachkraft Profil: 10889

Qualifikation: Schweißer

Zusatzqualifikationen: Rohrschlosser/Vorrichter,

Alter: 31

Berufserfahrung: 5 Jahre

Staatsangehörigkeit: Ungarn

Sprachkenntnisse:

Deutsch (Grundkenntnisse)

Ungarisch (Muttersprache)

Englisch (Grundkenntnisse)

Schweißer (Kenntnisse und Erfahrung)

WIG-Schweißen

Stahl

Blechdicke von 2,00 mm - 20,00 mm

Rohrwandung von 2,00 mm - 6,00 mm, Rohrdurchmesser von 20,00 mm - 200,00 mm

Edelstahl

Blechdicke von 1,00 mm - 5,00 mm

Rohrwandung von 1,50 mm - 5,00 mm, Rohrdurchmesser von 20,00 mm - 100,00 mm

Erfahrungsgebiete

Feinblechbearbeitung

Rohrnetzbau für die Pharmaindustrie

Rohrnetzbau für die Chemische- und Petrochemische Industrie

Gebäudetechnik und -Rohrnetzbau

MIG/MAG-Schweißen

Stahl

Blechdicke von 2,00 mm - 20,00 mm

Rohrschlosser/Vorrichter

Pharma- & Nahrungsmittel Apparate-, Behälter-, Anlagen- und Rohrnetzbau

Erfahrungsgebiete

Rohrnetzbau für die Pharmaindustrie und Medizintechnik

Gebäudetechnische Rohrnetz-, Kälte- und Wärmezentrale, Sanitär und Lüftungsbau

Erfahrungsgebiete

Gebäudetechnischer Rohrnetzbau und Montage

Rohrnetzbau mit Rohr- und Fittingpresse

Maschinen-, Anlagen- und Kraftwerksbau

Erfahrungsgebiete

Maschinen- und Anlagenkomponenten montieren

Anwendungsbeispiele, in denen die Fachkraft erfahren ist

