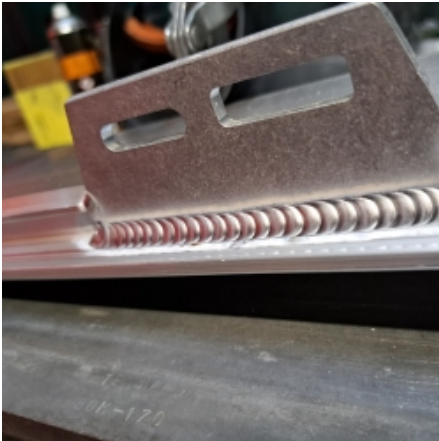


■ Schweißer ■ Rohrschlosser/Vorrichter ■ Schlosser ■ Maschinenschlosser ■ Kunststoffschweißer ■ Abkanter/Laserer/Stanzer  
■ Rundwalzer/Profilbieger ■ Dreher, Fräser und Bohrwerker ■ Brenn- und Plasmaschneider ■ Schleifer/Polierer/Sandstrahler/Lackierer



**Fachkraft Profil:** 10916

**Qualifikation:** Schweißer

**Alter:** 25

**Berufserfahrung:** 8 Jahre

**Staatsangehörigkeit:** Ungarn / Ungarn

**Krankschein vorhanden:** Ja

**Sprachkenntnisse:**

Ungarisch (Muttersprache)

Englisch (Grundkenntnisse)

## Schweißer (Kenntnisse und Erfahrung)

### WIG-Schweißen

#### Stahl

Blechdicke von 1,00 mm - 15,00 mm

#### Warmfester Stahl

Blechdicke von 1,00 mm - 5,00 mm

#### Edelstahl

Blechdicke von 1,00 mm - 6,00 mm

#### Aluminium

Blechdicke von 1,00 mm - 8,00 mm

#### Erfahrungsgebiete

Maschinen- und Anlagenbau

Feinblechbearbeitung

Apparate- und Behälterbau

Gebäudetechnik und -Rohrnetzbau

### MIG/MAG-Schweißen

#### Stahl

Blechdicke von 1,00 mm - 50,00 mm

Rohrwandung von 1,00 mm - 30,00 mm, Rohrdurchmesser von 12,00 mm - 300,00 mm

#### Feinkornstahl

Blechdicke von 1,00 mm - 50,00 mm

#### Warmfester Stahl

Blechdicke von 1,00 mm - 20,00 mm

Rohrwandung von 1,00 mm - 30,00 mm, Rohrdurchmesser von 20,00 mm - 300,00 mm

#### Aluminium

Blechdicke von 1,00 mm - 20,00 mm

#### Erfahrungsgebiete

Maschinen- und Anlagenbau

Stahlbau für den Maschinenbau

Kranbau

Brückenbau

## Anwendungsbeispiele, in denen die Fachkraft erfahren ist

