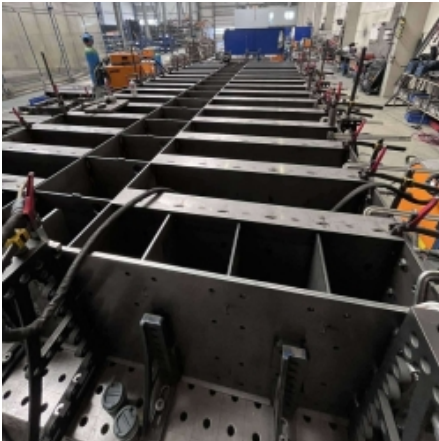


■ Schweißer ■ Rohrschlosser/Vorrichter ■ Schlosser ■ Maschinenschlosser ■ Kunststoffschweißer ■ Abkanter/Laserer/Stanzer  
■ Rundwalzer/Profilbieger ■ Dreher, Fräser und Bohrwerker ■ Brenn- und Plasmaschneider ■ Schleifer/Polierer/Sandstrahler/Lackierer



**Fachkraft Profil:** 12086

**Qualifikation:** Schweißer

**Zusatzqualifikationen:** Konstruktionsschlosser,

**Alter:** 29

**Berufserfahrung:** 12 Jahre

**Staatsangehörigkeit:** Ungarn

**Staplerschein vorhanden:** Ja

**Kranschein vorhanden:** Ja

**Sprachkenntnisse:**

Deutsch (Fortgeschrittene Kenntnisse)

Ungarisch (Muttersprache)

Englisch (Grundkenntnisse)

## Schweißer (Kenntnisse und Erfahrung)

### MIG/MAG-Schweißen

#### Stahl

Blechdicke von 1,00 mm - 20,00 mm

Rohrwandung von 2,00 mm - 20,00 mm, Rohrdurchmesser von 12,00 mm - 200,00 mm

#### Warmfester Stahl

Blechdicke von 5,00 mm - 20,00 mm

#### Erfahrungsgebiete

Maschinen- und Anlagenbau

Stahlbau für den Maschinenbau

## Konstruktionsschlosser

### Maschinen-, Fahrzeug- und Chemieindustrie

#### Erfahrungsgebiete

Maschinen und Anlagenkonstruktionen fertigen

Schweißbaugruppen für den Maschinen- und Anlagenbau fertigen

## Anwendungsbeispiele, in denen die Fachkraft erfahren ist

