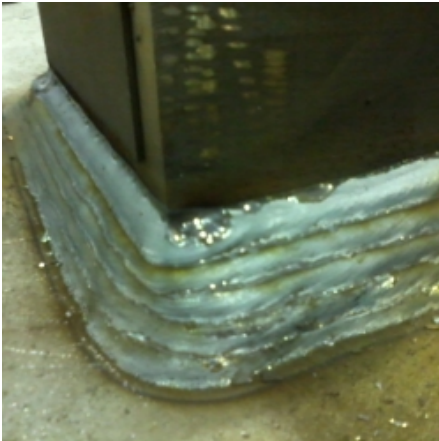


■ Schweißer ■ Rohrschlosser/Vorrichter ■ Schlosser ■ Maschinenschlosser ■ Kunststoffschweißer ■ Abkanter/Laserer/Stanzer
■ Rundwalzer/Profilbieger ■ Dreher, Fräser und Bohrwerker ■ Brenn- und Plasmaschneider ■ Schleifer/Polierer/Sandstrahler/Lackierer



Fachkraft Profil: 2039

Qualifikation: Schweißer

Zusatzqualifikationen: Konstruktionsschlosser,

Alter: 41

Berufserfahrung: 23 Jahre

Staatsangehörigkeit: Ungarn / Ungarn

Sprachkenntnisse:
Deutsch (Fortgeschrittene Kenntnisse)
Ungarisch (Muttersprache)

Schweißer (Kenntnisse und Erfahrung)

WIG-Schweißen

Stahl

Blechdicke von 1,00 mm - 12,00 mm

Rohrwandung von 2,00 mm - 4,00 mm, Rohrdurchmesser von 30,00 mm - 300,00 mm

Edelstahl

Blechdicke von 1,50 mm - 20,00 mm

Rohrwandung von 2,00 mm - 4,00 mm, Rohrdurchmesser von 30,00 mm - 300,00 mm

Aluminium

Blechdicke von 3,00 mm - 15,00 mm

Erfahrungsgebiete

Maschinen- und Anlagenbau

Feinblechbearbeitung

Rohrnetzbau für die Chemische- und Petrochemische Industrie

Apparate- und Behälterbau

MIG/MAG-Schweißen

Stahl

Blechdicke von 0,50 mm - 200,00 mm

Rohrwandung von 0,50 mm - 10,00 mm, Rohrdurchmesser von 200,00 mm - 300,00 mm

Warmfester Stahl

Blechdicke von 0,50 mm - 50,00 mm

Rohrwandung von 0,50 mm - 10,00 mm, Rohrdurchmesser von 200,00 mm - 300,00 mm

Erfahrungsgebiete

Maschinen- und Anlagenbau

Behälterbau

Stahlbau für den Maschinenbau

Turbinenbau / Laufräder und Gehäuse und Bauteile

Kranbau

Brückenbau

Konstruktionsschlosser

Maschinen-, Fahrzeug- und Chemieindustrie

Erfahrungsgebiete

Schalt- und Steuerschränke fertigen

Maschinenverkleidungen, Kabinen und sonstige Feinblechkonstruktionen fertigen

Schweißbaugruppen für den Maschinen- und Anlagenbau fertigen
Wannen und eckige Behälter fertigen
Fahrzeugchassis und sonstige Fahrzeugteile fertigen
Maschinenbette, Gestelle, Gehäuse und ähnlich schwerere Konstruktionen fertigen
Maschinenchassis, -ausleger, -greifer, -schieber und -schaufeln fertigen
Förderschnecken fertigen
Kräne und Kranbauteile fertigen
Druckbehälter aufbauen, Anschlüsse herstellen

Anwendungsbeispiele, in denen die Fachkraft erfahren ist

