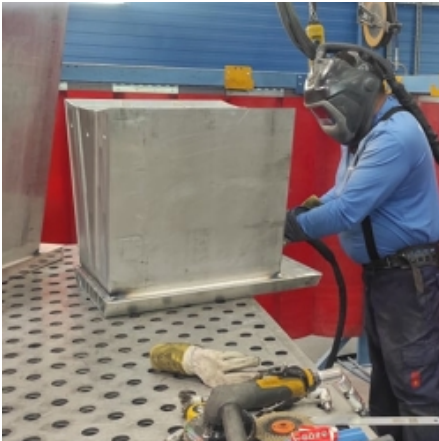


■ Schweißer ■ Rohrschlosser/Vorrichter ■ Schlosser ■ Maschinenschlosser ■ Kunststoffschweißer ■ Abkanter/Laserer/Stanzer
■ Rundwalzer/Profilbieger ■ Dreher, Fräser und Bohrwerker ■ Brenn- und Plasmaschneider ■ Schleifer/Polierer/Sandstrahler/Lackierer



Fachkraft Profil: 4941

Qualifikation: Schweißer

Zusatzqualifikationen: Rohrschlosser/Vorrichter, Konstruktionsschlosser,

Alter: 50

Berufserfahrung: 19 Jahre

Staatsangehörigkeit: Ungarn

Krankschein vorhanden: Ja

Sprachkenntnisse:
Deutsch (Grundkenntnisse)
Ungarisch (Muttersprache)

Schweißer (Kenntnisse und Erfahrung)

WIG-Schweißen

Aluminium

Blechdicke von 3,00 mm - 10,00 mm

Erfahrungsgebiete

Maschinen- und Anlagenbau

MIG/MAG-Schweißen

Stahl

Blechdicke von 1,00 mm - 30,00 mm

Rohrwandung von 2,00 mm - 10,00 mm, Rohrdurchmesser von 100,00 mm - 1.000,00 mm

Edelstahl

Blechdicke von 3,00 mm - 10,00 mm

Aluminium

Blechdicke von 2,00 mm - 20,00 mm

Erfahrungsgebiete

Maschinen- und Anlagenbau

Rohrschlosser/Vorrichter

Gebäudetechnische Rohrnetz-, Kälte- und Wärmezentrale, Sanitär und Lüftungsbau

Erfahrungsgebiete

Gebäudetechnischer Rohrnetzbau und Montage

Messingleitungen und - Komponenten montieren und löten

Rohrnetzbau mit Klemmring-Fittinge

Konstruktionsschlosser

Bauindustrie, Stahl- und Metallbau

Erfahrungsgebiete

Treppen, Bühnen und ähnliche Konstruktionen fertigen

Maschinen-, Fahrzeug- und Chemieindustrie

Erfahrungsgebiete

Maschinen und Anlagenkonstruktionen fertigen

Schalt- und Steuerschränke fertigen
Maschinenverkleidungen, Kabinen und sonstige Feinblechkonstruktionen fertigen
Schweißbaugruppen für den Maschinen- und Anlagenbau fertigen
Wannen und eckige Behälter fertigen
Fahrzeugchassis und sonstige Fahrzeugteile fertigen
Industriekessel, Dampfkessel und Abgaskessel aus Stahlblech fertigen.

Anwendungsbeispiele, in denen die Fachkraft erfahren ist

