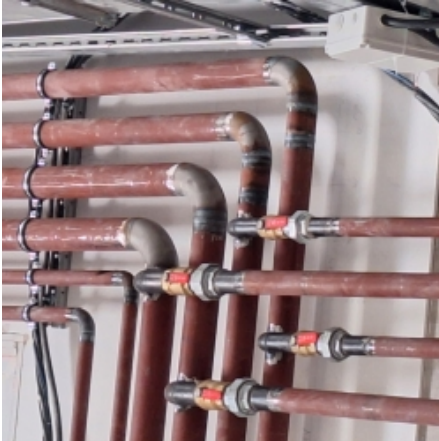


■ Schweißer ■ Rohrschlosser/Vorrichter ■ Schlosser ■ Maschinenschlosser ■ Kunststoffschweißer ■ Abkanter/Laserer/Stanzer  
■ Rundwalzer/Profilbieger ■ Dreher, Fräser und Bohrwerker ■ Brenn- und Plasmaschneider ■ Schleifer/Polierer/Sandstrahler/Lackierer



**Fachkraft Profil:** 6802

**Qualifikation:** Schweißer

**Alter:** 43

**Berufserfahrung:** 19 Jahre

**Staatsangehörigkeit:** Ungarn / Ungarn

**Staplerschein vorhanden:** Ja

**Kranschein vorhanden:** Ja

**Sprachkenntnisse:**

Ungarisch (Muttersprache)

Englisch (Grundkenntnisse)

## Schweißer (Kenntnisse und Erfahrung)

### WIG-Schweißen

#### Stahl

Blechdicke von 0,80 mm - 20,00 mm

Rohrwandung von 1,00 mm - 20,00 mm, Rohrdurchmesser von 12,00 mm - 300,00 mm

#### Warmfester Stahl

Blechdicke von 2,00 mm - 30,00 mm

Rohrwandung von 1,50 mm - 4,00 mm, Rohrdurchmesser von 8,00 mm - 300,00 mm

#### Edelstahl

Blechdicke von 0,50 mm - 20,00 mm

Rohrwandung von 1,50 mm - 20,00 mm, Rohrdurchmesser von 8,00 mm - 300,00 mm

#### Duplex

Blechdicke von 1,50 mm - 15,00 mm

Rohrwandung von 2,00 mm - 15,00 mm, Rohrdurchmesser von 30,00 mm - 200,00 mm

#### Aluminium

Blechdicke von 1,00 mm - 8,00 mm

Rohrwandung von 2,00 mm - 6,00 mm, Rohrdurchmesser von 30,00 mm - 300,00 mm

#### Erfahrungsgebiete

Maschinen- und Anlagenbau

Feinblechbearbeitung

Rohrnetzbau für die Pharmaindustrie

Rohrnetzbau für die Nahrungsmittelindustrie

Rohrnetzbau für die Chemische- und Petrochemische Industrie

Apparate- und Behälterbau

Gebäudetechnik und -Rohrnetzbau

## Anwendungsbeispiele, in denen die Fachkraft erfahren ist

