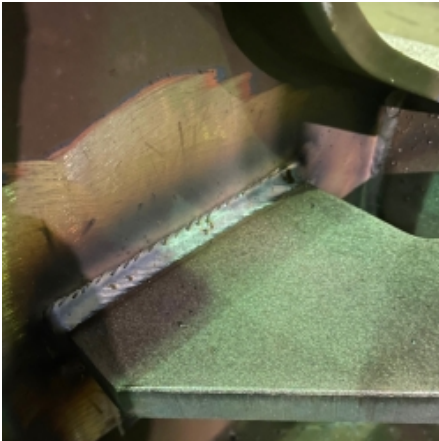


■ Schweißer ■ Rohrschlosser/Vorrichter ■ Schlosser ■ Maschinenschlosser ■ Kunststoffschweißer ■ Abkanter/Laserer/Stanzer
■ Rundwalzer/Profilbieger ■ Dreher, Fräser und Bohrwerker ■ Brenn- und Plasmaschneider ■ Schleifer/Polierer/Sandstrahler/Lackierer



Fachkraft Profil: 9932

Qualifikation: Schweißer

Zusatzqualifikationen: Konstruktionsschlosser,

Alter: 34

Berufserfahrung: 15 Jahre

Staatsangehörigkeit: Ungarn

Sprachkenntnisse:
Deutsch (Grundkenntnisse)
Ungarisch (Muttersprache)

Schweißer (Kenntnisse und Erfahrung)

MIG/MAG-Schweißen

Stahl

Blechdicke von 3,00 mm - 30,00 mm

Warmfester Stahl

Blechdicke von 3,00 mm - 30,00 mm

Erfahrungsgebiete

Maschinen- und Anlagenbau
Stahlbau für den Maschinenbau

E-Schweißen

Stahl

Blechdicke von 3,00 mm - 30,00 mm

Konstruktionsschlosser

Maschinen-, Fahrzeug- und Chemieindustrie

Erfahrungsgebiete

Schweißbaugruppen für den Maschinen- und Anlagenbau fertigen
Fahrzeugchassis und sonstige Fahrzeugteile fertigen
Maschinenbette, Gestelle, Gehäuse und ähnlich schwerere Konstruktionen fertigen
Industriekessel, Dampfkessel und Abgaskessel aus Stahlblech fertigen.

Anwendungsbeispiele, in denen die Fachkraft erfahren ist

