

europakraft®

Kompetente Fachkräfte nach Bedarf ■ Fachkräfte-Markt jetzt auch online verfügbar



NEU im Bestand
aus Ungarn



Bus- und LKW-Fahrer



**Straßenbahnfahrer
und Lokführer**



Ausgabe 5

geprüfte
Fachkräfte

WIG-Schweißer

MIG/MAG- und
UP-Schweißer

Rohrschlosser/Vorrichter,
Anlagenschlosser

Abkanter/
Blechumformer

Konstruktions-
Schlosser

Kunststoff-
schweißer

Fahrerufe &
Mechaniker

Visitenkarte
unserer Schweißer

geprüfte
Fachkräfte

**Garantiert
Geprüfte
Fachkräfte**
★★★★★
europakraft

WIG-Schweißer

MIG/MAG- und
UP-Schweißer

Rohrschlosser/Vorrichter,
Anlagenschlosser

Abkanter/
Blechumformer

Konstruktions-
Schlosser

Kunststoff-
schweißer

Fahrerufe &
Mechaniker

Visitenkarte
unserer Schweißer

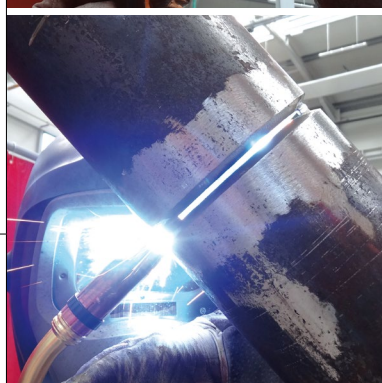


**So finden wir Ihre
Schweißer:**

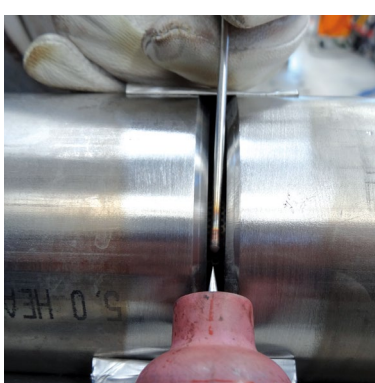
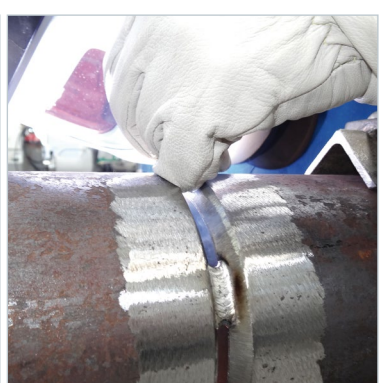
Mit sogenannten Profis, die kommen und nichts können, müssen Sie sich nicht mehr herumschlagen. Sagen Sie uns einfach, was Sie benötigen. Wir finden die richtigen Fachkräfte, die diese Bezeichnung auch verdienen.

Welcher Aufwand dahinter steckt und wie wichtig uns Qualität ist, zeigen diese Bilder:

Das Bild oben zeigt Probearbeiten von Schweißer-Bewerbern aus fünf Monaten, die unseren hohen Anforderungen nicht gerecht wurden. Das Bild rechts hingegen zeigt die Probestücke derer, die bestanden haben. Die Erfolgsquote liegt bei ca. 15 %.



Bewerber, die im dünnwandigen Bereich gut schweißen können, werden im nächsten Schritt im dickwandigen Bereich getestet.





Stefan Körmeni, Geschäftsführender
Gesellschafter der europakraft GmbH.

Entlastung durch geprüfte Fachkräfte

■ QUALITÄTSSICHERUNG BEGINNT BEI DER FACHKRÄFTEAUSWAHL

Liebe Leser,

das kommt Ihnen sicherlich auch bekannt vor: Schweißer mühsam suchen, im Betrieb herumführen, Meistern vorstellen, zeitaufwändig prüfen, bewerten und sich ärgern, weil Sie den Mann anschließend wegen mangelhafter Kenntnisse nach Hause schicken müssen.

Diese undankbare und zeitaufwändige Aufgabe ersparen wir Ihnen!

Die europakraft GmbH verfügt über einen Bewerberpool von mehr als 6.000 ungarischen Fachkräften: mehr als 2.500 Schweißer und 3.500 Fachkräfte in den Berufszweigen Rohrnetzbauer/Vorrichter, Kunststoffschweißer, Schlosser, Blechschlosser, Blechumformer (Abkanter, Rundbieger, Nibbler, Laserer), Maschinenschlosser, Dreher, Fräser und Bohrwerker, die ihre Zukunft bei europakraft sehen oder von europakraft in Festanstellung vermittelt werden möchten.

europakraft testet und bewertet sorgfältig die Qualifikationen aller ausgewählten Bewerber. Diese geprüften und für den Einsatz qualifizierten Fachkräfte können Sie dann aus folgenden Pools buchen:

- Leiharbeitnehmer (Arbeitnehmerüberlassung)
- Dienstleister (selbständig, auf eigene Rechnung arbeitend)
- Vermittlung zur Festanstellung von ungarischen Fachkräften, die nach Deutschland auswandern möchten

Schweißer Trainingszentrum:

- Anfang 2014 haben wir unser Leistungsspektrum um ein Trainingszentrum für Schweißer erweitert, in dem Schweißer von unseren praxiserfahrenen Schweißspezialisten trainiert werden



Das Bild zeigt einige Prüfstücke der Schweißer, die unseren Anforderungen gerecht wurden und damit bei europakraft gebucht werden können.

WIG-Schweißer

■ WIR BIETEN IHNEN QUALITÄT UND SICHERHEIT

Unsere Schweißer haben grundsätzlich eine abgeschlossene Ausbildung und können auf eine mehrjährige Berufserfahrung bei namhaften Unternehmen zurückgreifen. Durch wechselnde Auftraggeber, Einsatzorte und Tätigkeitsfelder sind unsere Fachkräfte mit einer Vielzahl von Werkstoffen, Werkstoffkombinationen, Sonderwerkstoffen, Plattierungen und Edelmetallen vertraut und können auch mit nicht alltäglichen Werkstoffen souverän umgehen.

Hier einige Beispiele:

- C-Stahl, alle Werkstoffgruppen
- Edel- und säurebeständige Stähle (Austenite und Duplex)
- Nickel, Nickelbasislegierungen und -superlegierungen (Nickel, Alloy, Inconel, Incoloy, Hastelloy, Monel)
- Hitzebeständige Stähle

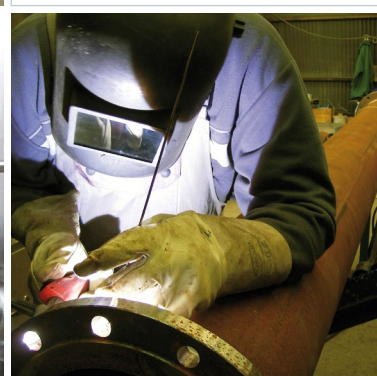


- Sondermetalle (Tantal, Titan, Titan-Palladium und Zirkonium)
- Plattierte Werkstoffe
- Mehrschichtwerkstoffe und Werkstoffkombinationen
- Buntmetalle (Alu, Bronze und Kupfer)
- Edelmetalle (Gold, Silber und Platin)

Wo man auch hinschaut:
Überall sind europakraft
Schweißer im Einsatz ...



Schweißer für alle Bereiche.
Sie haben Bedarf? Rufen Sie
uns einfach an.



■ PRODUKTBEISPIELE

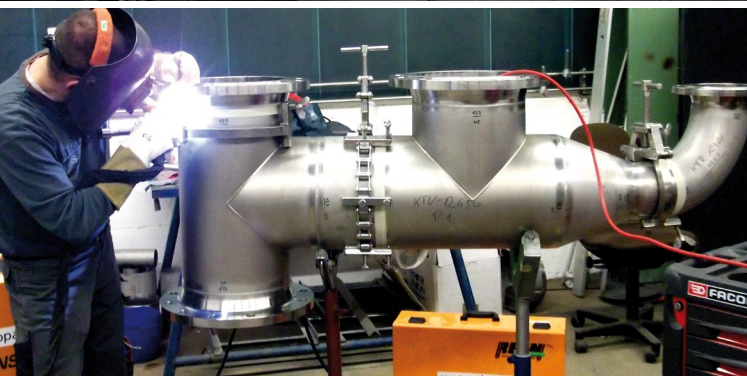
Diese Produktbeispiele veranschaulichen das Fertigungsspektrum unserer Fachkräfte und beziehen sich nicht nur auf WIG-Schweißer, sondern ebenso auf Schlosser, Vorrichter und bei dickeren Werkstoffen auf den Einsatz von MIG/MAG- oder E-Schweißern.

Die nachfolgenden Bauteile und Baugruppen werden hauptsächlich für die pharmazeutische, chemische, petrochemische, Nahrungsmittel-, Getränke-, Zellstoff- und Energieerzeugungsindustrie gefertigt:

- Behälter (Lager-, Rührwerks-, und Prozessbehälter)
- Filtergehäuse
- Abscheider
- Wärmetauscher (Rohrschlangen-, Rohrbündel- und Spiralwärmetauscher)
- Rohrleitungsbauteile
- Kolonnen (verfahrenstechnischer Apparate)
- Reaktoren (Chemischer)
- Vakuunkammern
- Dampferzeuger
- Rühr- und Kneteinheiten
- Drehtrommeln
- Trommeltrockner
- Sonderkonstruktionen



WIG-Schweißer in Aktion an einem Prozessbehälterboden, dessen Innenfläche mit 3 mm dicker Silberplattierung versehen ist.



geprüfte Fachkräfte
WIG-Schweißer
MIG/MAG- und UP-Schweißer
Rohrschlosser/Vorrichter, Anlagenschlosser
Abkanter/ Blechumformer
Konstruktions-Schlosser
Kunststoffschweißer
Fahrerufe & Mechaniker
Visitenkarte unserer Schweißer

MIG/MAG- und UP-Schweißer

■ NACHARBEITUNGSFREI SCHWEISSEN

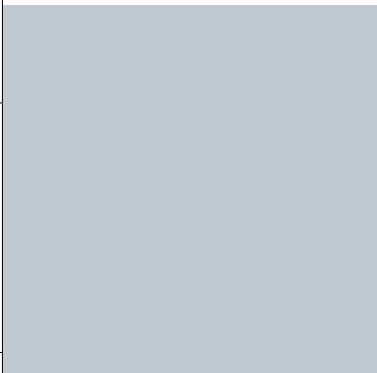
Im Kranbau, Maschinenbau, Turbinenbau, Hochdruckbehälterbau und anderen anspruchsvollen Produktbereichen ist der Einsatz hochqualifizierter Schweißer unerlässlich. Wir setzen auf Wirtschaftlichkeit und Qualität und damit auf nacharbeitungsfreie Leistungen – Zu erkennen an röntgensicheren und optisch sehr schönen Schweißnähten. Sparen Sie nicht am falschen Ende. Je anspruchsvoller und kostenintensiver Ihr Produkt ist, desto wichtiger ist der Einsatz von erfahrenen, hochqualifizierten Schweißern, die auf Abruf perfekte Leistungen erbringen.



Immer mehr der namhaften Maschinen- und Turbinenhersteller erleben, dass europakraft für anspruchsvolle Aufgaben mit Abstand der beste Partner ist. Wir würden uns freuen, wenn wir auch Sie bald dazu zählen dürften.



„Spaß war gestern, jetzt kommt der Ernst“ ist die Botschaft der europakraft-Schweißer.



Die europakraft Schweißer haben Bestleistungen erbracht. Das 200t schwere und über 8,5 m große Francis-Turbinenlaufrad (Bild rechts) ist fertig geschweißt. An der Schaufelbearbeitung (Bild links) werden die Dimensionen erkennbar.



■ UP-SCHWEISSEN

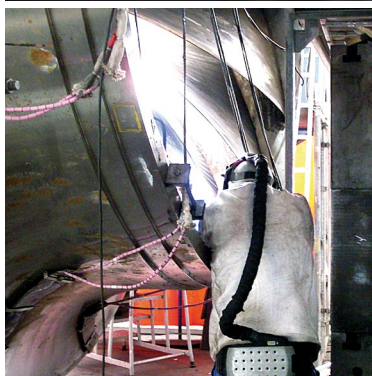
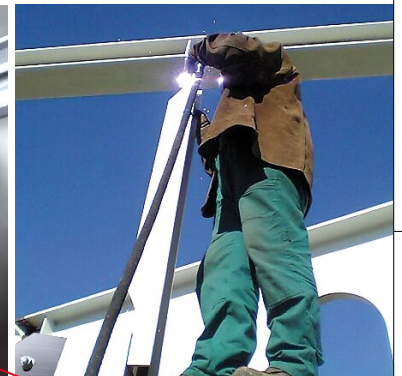
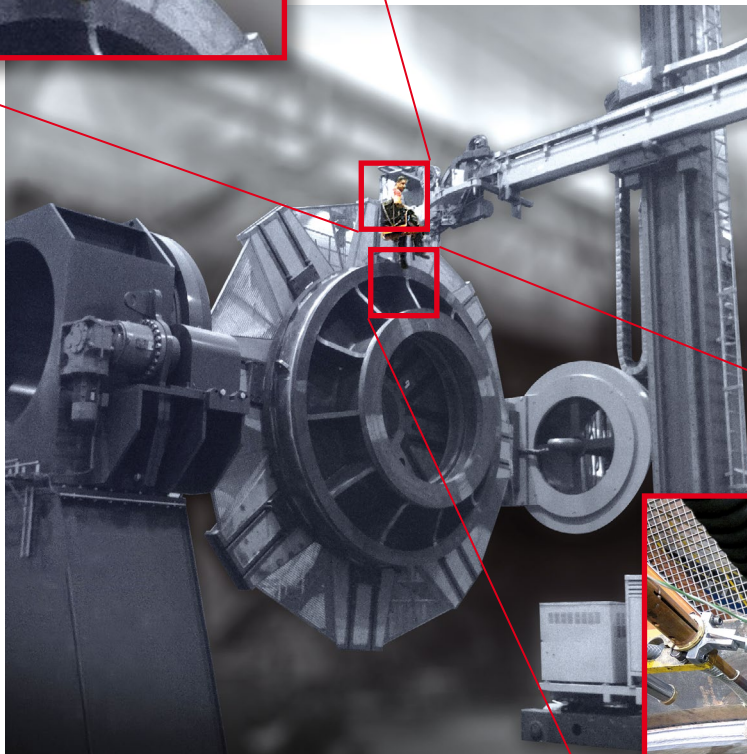
europakraft verfügt derzeit über 100 kompetente MIG/MAG-Handschweißer, von denen ca. 15 mehrjährige UP-Schweiß erfahrung haben. Form und Größe der UP-Anlagen sind unterschiedlich, aber die Funktion verbindet sie alle. Dabei unterscheiden wir zwischen fest installierten Anlagen für Behälter-, bzw.

Turbinenbau und UP-Traktoren für längere, gerade Schweißnähte wie bspw. im Träger- und Brückenbau.

Im Bild unten sehen Sie die bislang größte stationäre UP-Anlage, an der unsere Fachkräfte seit Jahren erfolgreich im Einsatz sind. Der größte geschweißte Durchmesser auf dieser Anlage betrug bislang knapp 9000 mm.



Die Vermittlung von UP-Schweißern kann meist nur in Verbindung mit Handschweißern erfolgen, da der UP-Schweißer Bestand nur ca. 15 % beträgt.



Das Werkstück, ein Francis-Turbinenlaufrad, wurde auf Temperatur gebracht. Jetzt kann das Schweißen beginnen.

geprüfte Fachkräfte
WIG-Schweißer
MIG/MAG- und UP-Schweißer
Rohrschlosser/Vorrichter, Anlagenschlosser
Abkanter/ Blechumformer
Konstruktions- Schlosser
Kunststoff- schweißer
Fahrerufe & Mechaniker
Visitenkarte unserer Schweißer

Rohrnetzbauer/ Vorrichter, WIG- Schweißer für Pharma- bzw. Nahrungsmittel- anlagenbau



■ HANDHABUNG

Um die Qualität von Pharma- und Nahrungsmittel-Produktionsanlagen sicherzustellen, kommt der Handhabung bei der Verarbeitung von Rohrleitungen und Verbindungsstücken mit niedriger Oberflächenrauheit höchste Bedeutung zu. Denn diese trägt maßgeblich zur Anlagenhygiene bei.

Aus diesem Grund wählen wir bei Personalanfragen nur produkt- und branchenerfahrene Fachkräfte aus.

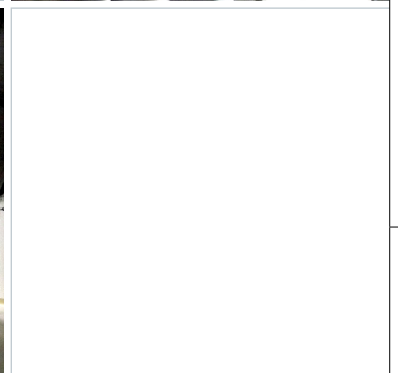
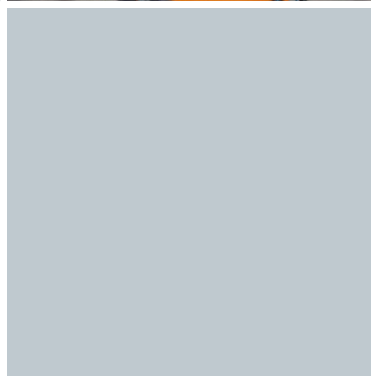
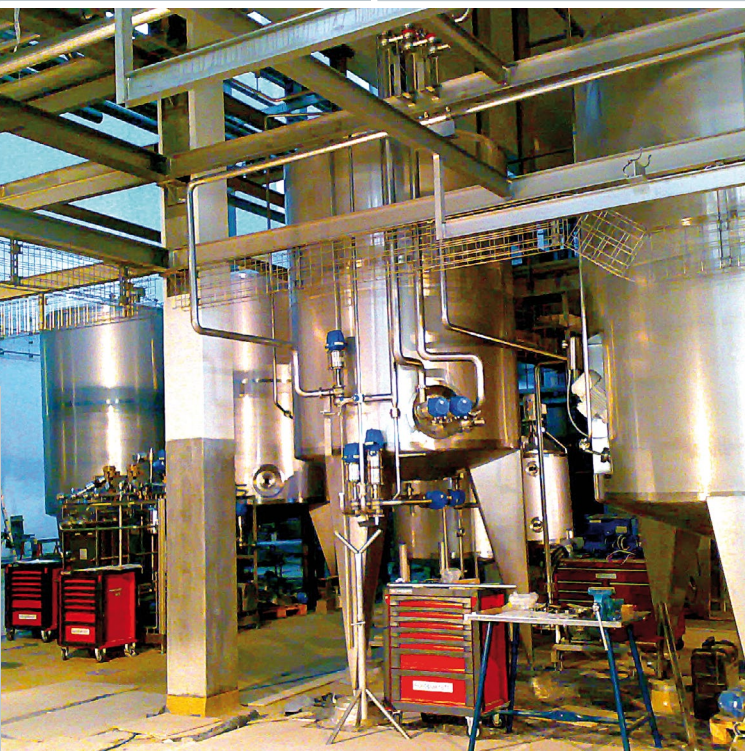
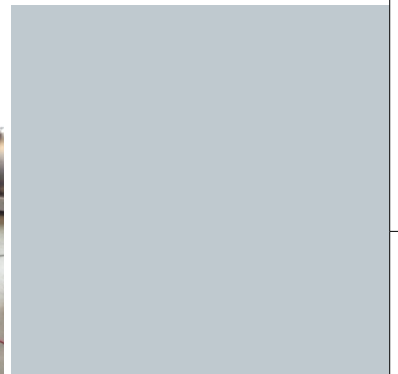
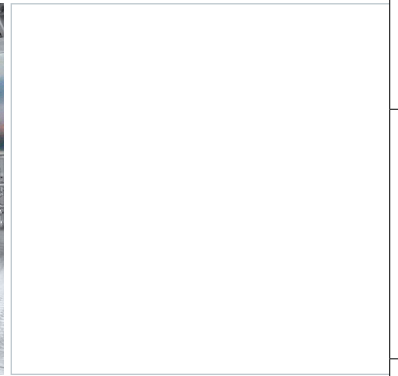




richtet wurde. europakraft verfügt in diesem Bereich über eine größere Anzahl fachkundiger Vorrichter und WIG-Schweißer, die je nach Anforderung mit oder ohne Ausrüstung mobilisiert werden können.

■ BAUSTELLENEINSATZ

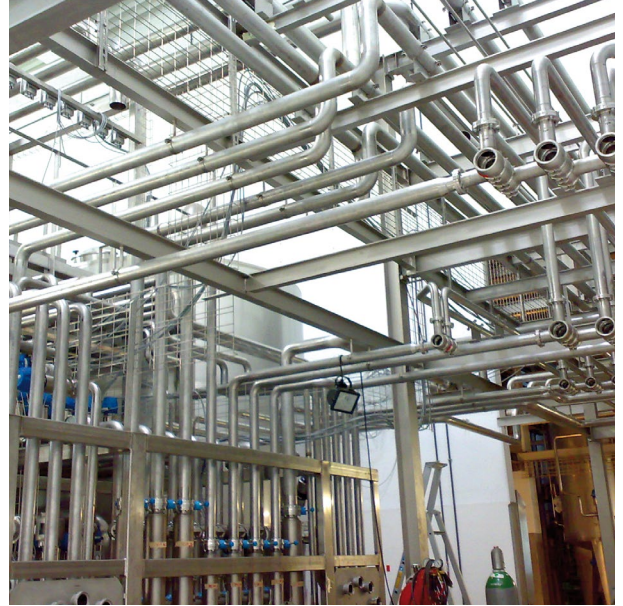
Das Bild unten zeigt mehrere europakraft Werkzeugwagen bei einem Großeinsatz in einem der größten Nahrungsmittel produzierenden Betriebe, der neu er-



geprüfte Fachkräfte
WIG-Schweißer
MIG/MAG- und UP-Schweißer
Rohrschlosser/Vorrichter, Anlagenschlosser
Abkanter/ Blechumformer
Konstruktions-Schlosser
Kunststoffschweißer
Fahrberufe & Mechaniker
Visitenkarte unserer Schweißer

geprüfte Fachkräfte
WIG-Schweißer
MIG/MAG- und UP-Schweißer
Rohrschlosser/Vorrichter, Anlagenschlosser
Abkanter/ Blechumformer
Konstruktions- Schlosser
Kunststoff- schweißer
Fahrerufe & Mechaniker
Visitenkarte unserer Schweißer

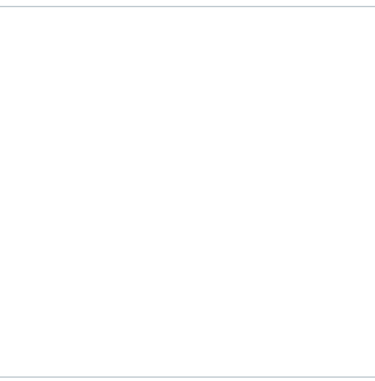
Rohrnetzbauer/ Vorrichter, Monteure und WIG-Schweißer für Nahrungsmittel- anlagenbau



■ FERTIGUNG & MONTAGEEINSATZ

Ob Fertigungsaufgaben oder Montageeinsätze: Beides sind uns willkommene Aufträge. Im Apparate-, Anlagen- und Maschinenbau sind wir seit vielen Jahren bei namhaften Unternehmen mit anspruchsvollen Aufgaben betraut. Während des Großeinsatzes in einem der größten Betriebe der Nahrungsmittelproduktion

(siehe Seite 9) haben unsere Fachkräfte über 20 km Rohrleitungen und entsprechende Mengen von Bögen, Fittings und Anbauteilen verbaut.





Rohrleitungsbauer/ Vorrichter und WIG- Schweißer rund um Gebäudetechnik

■ VORRICHTEN, SCHWEISSEN UND MONTIEREN

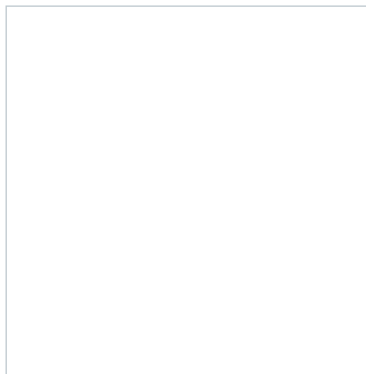
Heizzentralen, Verteilerzentren, Kälteanlagen, Reinstgasleitungen, Gebäude- und Anlageverrohrung, erdverlegte Gas-, Wasser- und Dampfleitungen – die Liste

unserer Tätigkeitsfelder ist lang. Der Grund dafür: Die Einsatzgebiete unserer Fachkräfte überschneiden und erstrecken sich vom Apparatebau bis zum Großanlagenbau für die chemische und petrochemische Industrie. Die Fachkräfte bewältigen ständig an unterschiedlichsten Orten die unterschiedlichsten Aufgaben. Das qualifiziert sie fortlaufend weiter.

Lesen Sie dazu auch auf Seite 13 weiter.



Kälte-, Wärme- und Lüftungstechnik: Für alle Bereiche haben wir kompetentes Personal.



geprüfte
Fachkräfte

Rohrnetzbauer/ Vorrichter, Anlagen- schlosser, WIG- bzw. WIG/E-Schweißer für die Industrie

WIG-Schweißer



MIG/MAG- und
UP-Schweißer

■ LEISTUNGEN FÜR VIELE INDUSTRIEZWEIGE

Unsere erfahrenen Fachkräfte sind in vielfältigen Bereichen branchenübergreifend tätig wodurch sie sich ein hohes Maß an Kompetenz erarbeitet haben. Zu ihnen zählen röntgensichere Schweißer ebenso wie Schlosser, Maschinenschlosser und Fachkräfte im Rohrleitungsbau für den Anlagenbau im Bereich der

pharmazeutischen, Nahrungsmittel-, chemischen und petrochemische Industrie.

Im Bild oben: Vorrichter und Schweißer arbeiten häufig paarweise oder in Teams zusammen. Insbesondere bei größeren und komplizierten Bauteilen ist so ein optimaler Arbeitsablauf gewährleistet.

Rohrschlosser/Vorrichter,
Anlagenschlosser

Abkanter/
Blechumformer

Rohrtrennarbeiten führen wir mit Orbital-Rohrtrennmaschinen aus. Bestellen Sie neben der Fachkraft die Vollausrüstung gleich mit.



Konstruktions-
Schlosser



Kunststoff-
schweißer

Fahrerufe &
Mechaniker



Visitenkarte
unserer Schweißer

■ **VORRICHTARBEIT**

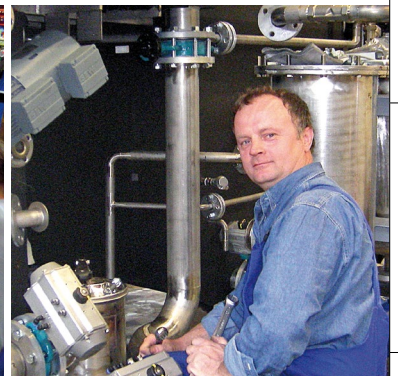
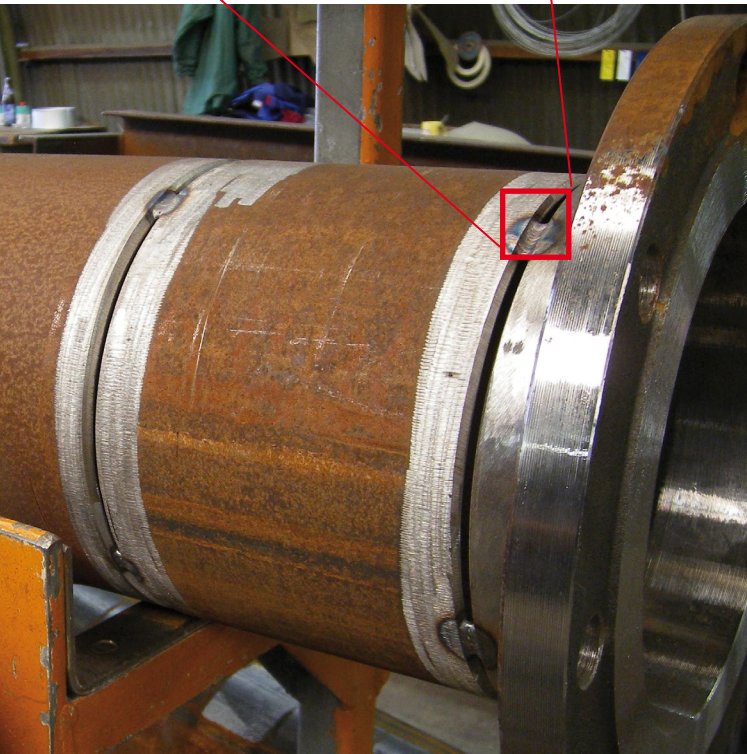
Fachgerechte Vorrichtarbeit ist die Grundlage für röntgensichere Schweißnähte. Deshalb sollten Sie Verrohrungsarbeiten immer von gut eingespielten Vorrichtern und Schweißern im Team ausführen lassen. So weiß

der Vorrichter ganz genau, wie er seinem Schweißer zurarbeiten muss, damit die Schweißnähte perfekt werden. So wird Ihr Auftrag nicht nur schneller fertig, sondern qualitativ auch hochwertiger ausgeführt.

TIPP:

Externe Schweißer und eigene Vorrichter zusammen einzusetzen, ist immer kritisch. Sind Schweißer und Vorrichter kein eingespieltes Team, werden dadurch häufig gute Schweißergebnisse massiv gefährdet.

Sparen Sie nicht am falschen Ende. Buchen Sie Schweißer und Vorrichter bei europakraft paarweise. Gerne auch mit professioneller Vollausrüstung.



Apparate-/Anlagen- und Behälterbauer

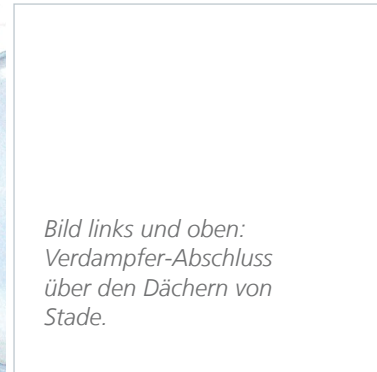
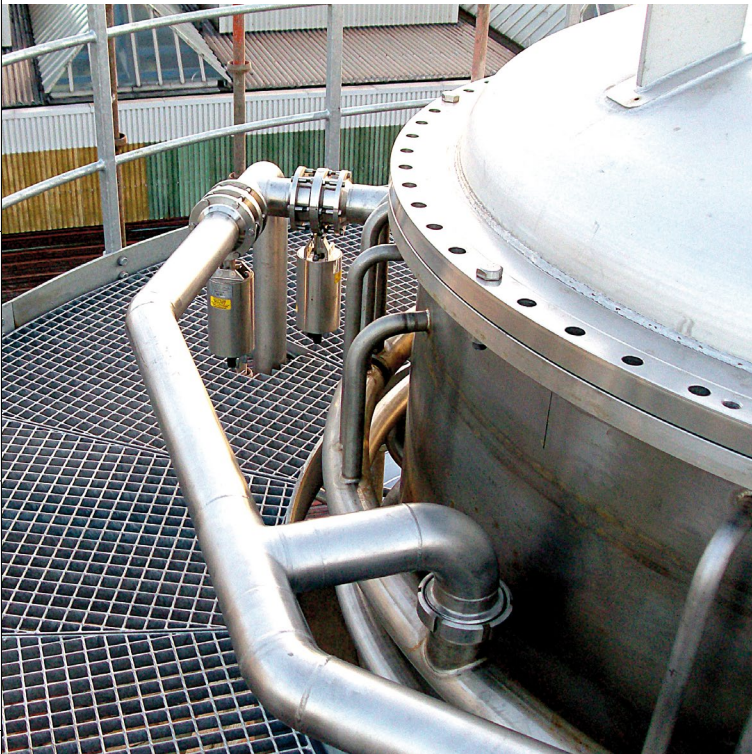
■ VON PHARMA BIS PETROCHEMIE

Unsere Tätigkeitsfelder im Apparate-, Anlagen- und Behälterbau erstrecken sich von der Pharmazie über die Nahrungsmittel-Industrie bis hin zur Chemie und Petrochemie.

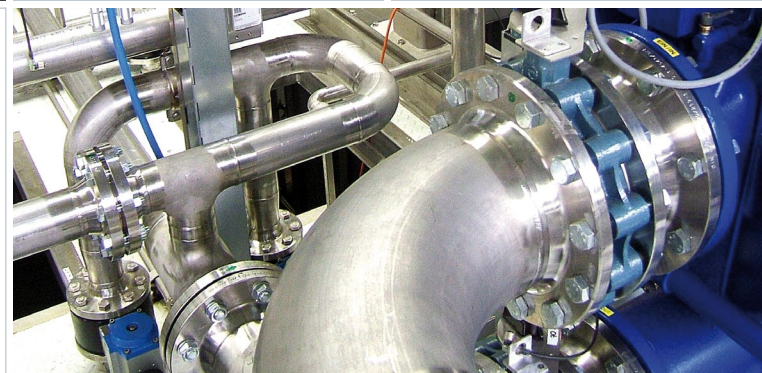
Anlagen- und Maschinenbauer greifen zunehmend stärker auf Fachkräfte von europakraft zurück. Die Rückmeldungen der Auftraggeber belegen eindeutig, dass diese positive Entwicklung auf den Sachverstand, Fleiß, Bereitschaft zur Mehrarbeit und Flexibilität unserer Fachkräfte zurückzuführen ist.



In diesen und vielen anderen Branchen bedient europakraft seit Jahren namhafte Unternehmen mit qualifizierten Fachkräften.



*Bild links und oben:
Verdampfer-Abschluss
über den Dächern von
Stade.*



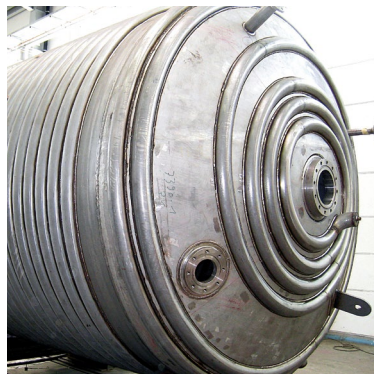
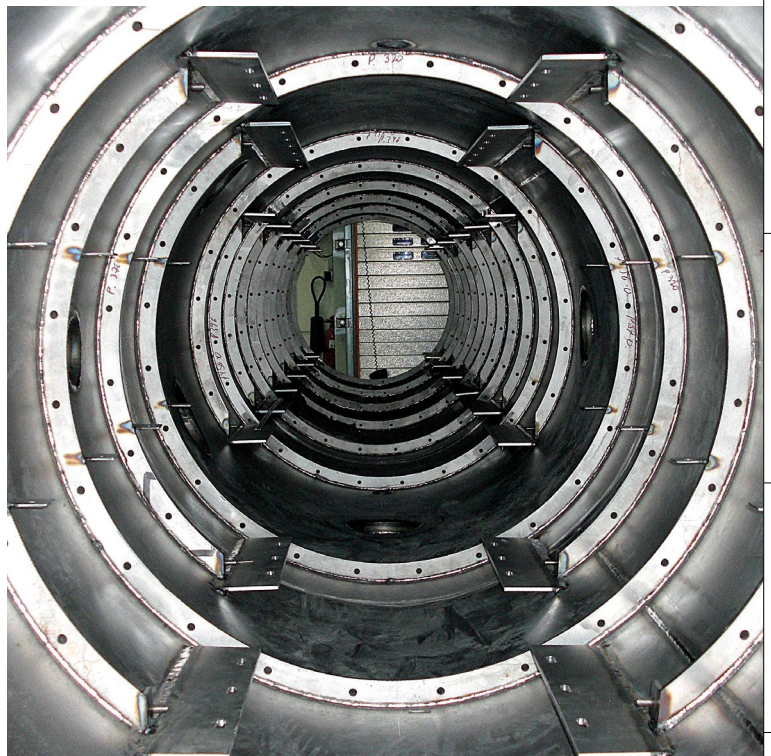


■ SCHÖPFEN SIE AUS UNSEREM FACHKRÄFTEPOOL

Von der Fertigung im Werk bis zur Endmontage am Bestimmungsort: Wir stehen unseren Kunden mit

qualifizierten, erfahrenen und verlässlichen Fachkräften tatkräftig zur Seite. europakraft stellt Ihnen für jedes Fachgebiet branchenerfahrenes Fachpersonal zur Verfügung. So können wir auf große wie kleinere Bauteile flexibel reagieren – und in jedem Fall beste Qualität liefern.

Die Kolonne ist fertig, nun können die Einbauten montiert werden.



*Heizen oder kühlen:
Uns ist das gleich.
Wir montieren Ihnen
die Schlangen gerne.*

geprüfte Fachkräfte
WIG-Schweißer
MIG/MAG- und UP-Schweißer
Rohrschlosser/Vorrichter, Anlagenschlosser
Abkanter/ Blechumformer
Konstruktions-Schlosser
Kunststoffschweißer
Fahrerufe & Mechaniker
Visitenkarte unserer Schweißer

Abkanter, Rundbieger, Stanznibbler und Laserer

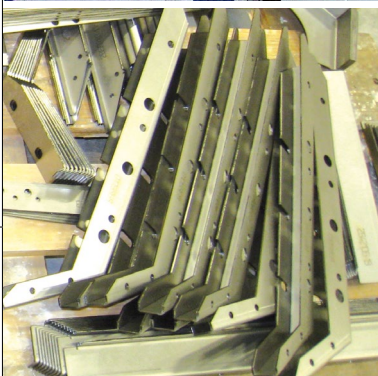
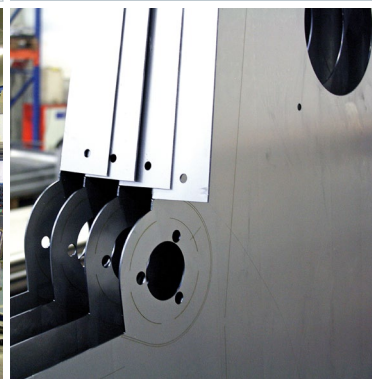


■ BLECH MACHT SPASS

Diese Fachkräfte lieben Blech. Sie arbeiten sehr erfolgreich für namhafte deutsche Blechbearbeitungsbetriebe. Dort fertigen sie anspruchsvolle Bauteile, aus denen beispielsweise Verkleidungen und Kabinen für CNC-Bearbeitungszentren oder sonstige Konstruktionen für den Maschinenbau und den Anlagenbau entstehen.

Die so gefertigten Einzelteile werden anschließend, ebenfalls von unseren Fachkräften, auf 3D-Schweiß-

tischen zu einer Gesamteinheit aufgebaut, maßgenau angepasst, geheftet und fertig geschweißt.



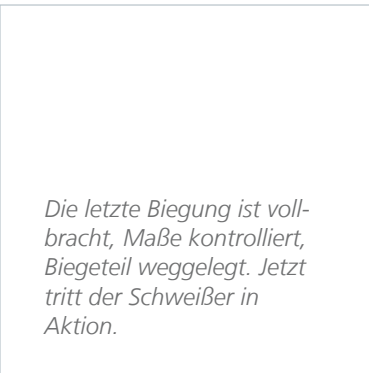
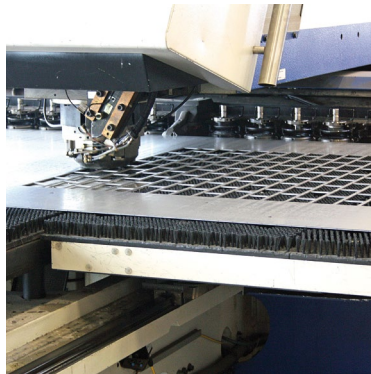
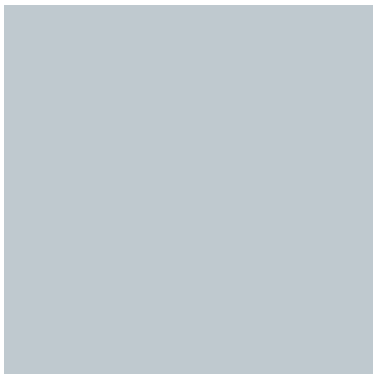
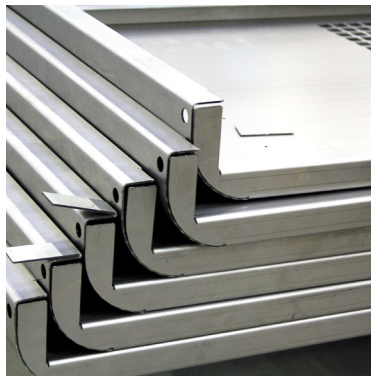
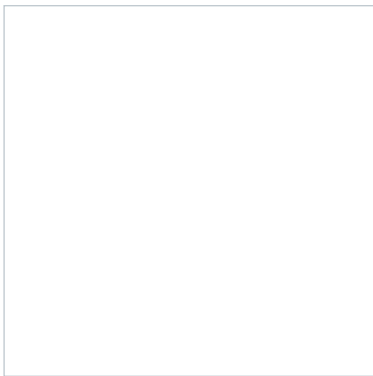
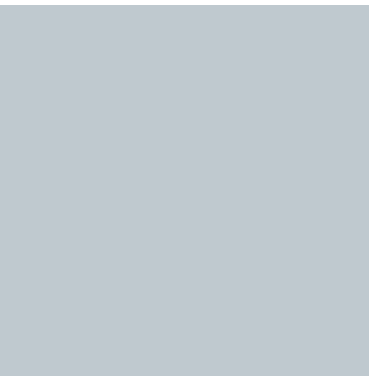
■ MEHR ALS MASCHINENBEDIENER

Auch im Bereich der Blechbearbeitung verfügen wir über weitreichende Qualifizierungen:

- Facharbeiter mit mehrjähriger Erfahrung auf den verschiedensten Blechbearbeitungsmaschinen
- Techniker mit mehrjähriger Erfahrung auf den verschiedensten Blechbearbeitungsmaschinen
- Ingenieure mit mehrjähriger Erfahrung auf den verschiedensten Blechbearbeitungsmaschinen so-

wie im Konstruieren von Teilen, Baugruppen und berechnen bzw. erstellen von Abwicklungsplänen.

All diese Fachkräfte zeichnen sich neben breitem Fachwissen durch hohe Flexibilität aus. Dies ist daran zu erkennen, dass unsere Techniker und Ingenieure bereit stehen, auch langfristig als Maschinenführer zu arbeiten.



geprüfte
Fachkräfte

WIG-Schweißer

MIG/MAG- und
UP-Schweißer

Rohrschlosser/Vorrichter,
Anlagenschlosser

Abkanter/
Blechumformer

Konstruktions-
Schlosser

Kunststoff-
schweißer

Fahrerufe &
Mechaniker

Visitenkarte
unserer Schweißer

Blechschröser und Schweißer

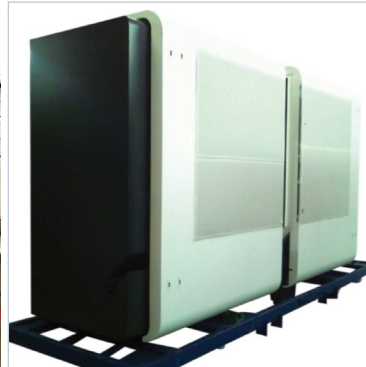
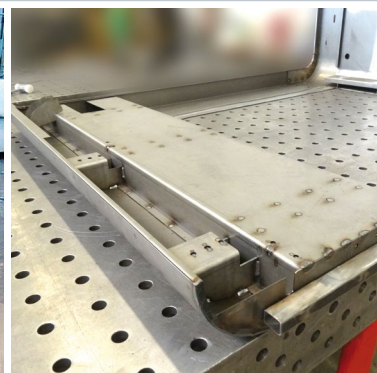
■ KOMPETENT UND FLEXIBEL

Unsere Auftraggeber berichten von hoher Zufriedenheit, weil unsere Fachkräfte neben ihrer fachlichen Kompetenz zuverlässig und flexibel arbeiten. Dies gilt selbstverständlich nicht nur für unsere Schlosser. Das positive Echo gilt für den gesamten Fachkräftebereich und Personalbestand der europakraft.

Ob Feinblech oder Grobblech, Stahl, Edelstahl oder Aluminium, ob dünn oder dick: europakraft hat für jeden Bereich und jede Anforderung qualifizierte Fachkräfte.



Hier werden Maschinenkabinen in einem Stück gefertigt.



Nachdem die Einzelteile bereit stehen, startet der Monteur mit dem Kabinenaufbau. Das Endprodukt steht nun zur Auslieferung bereit.

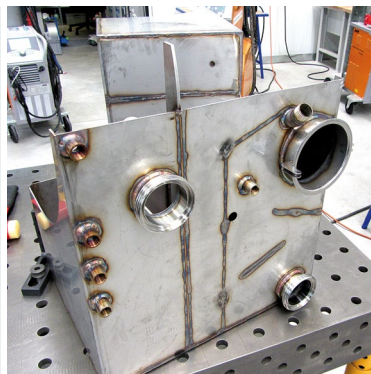
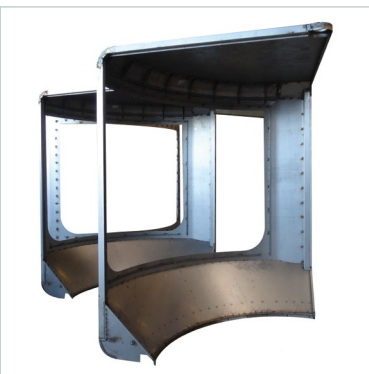
■ PRODUKTBEISPIELE, DIE UNSERE FACHKRÄFTE FERTIGEN

Aus kaltgewalztem Feinblech:

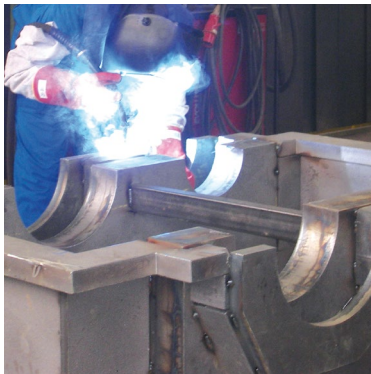
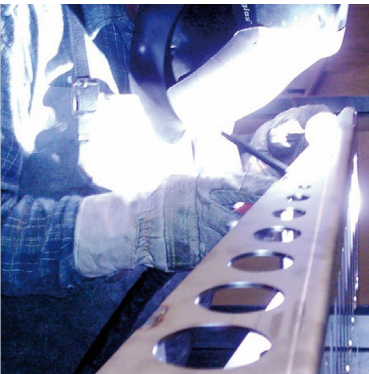
- Kabinen für CNC-Bearbeitungszentren
- Verkleidungen für Maschinen und Anlagen
- Schaltschränke
- Schweißbaugruppen
- Lärmschutzkabinen
- Schallschutzgehäuse
- Unterbauten alle Art
- Maschinengehäuse und -gestelle
- Behälter und Wannen
- Bauteile für Anlagen
- Sonderkonstruktionen

Aus warmgewalztem Grobblech:

- Turbinenlaufräder und -gehäuse
- Maschinenbette, -gehäuse und -ständer
- Getriebegehäuse für Schiffe und Maschinen
- Pressenständer
- Krane und Kranbauteile
- Schiffsbauteile
- Bauteile für Anlagen und Maschinen
- Bauteile für Bergbaumaschinen
- Behälter
- Fahrzeugteile
- Sonderkonstruktionen



Wir gehen durch „dick und dünn“: Die Blechstärke spielt für uns keine Rolle.



geprüfte
Fachkräfte

WIG-Schweißer

MIG/MAG- und
UP-Schweißer

Rohrschlosser/Vorrichter,
Anlagenschlosser

Abkanter/
Blechumformer

Konstruktions-
Schlosser

Kunststoff-
schweißer

Fahrberufe &
Mechaniker

Visitenkarte
unserer Schweißer

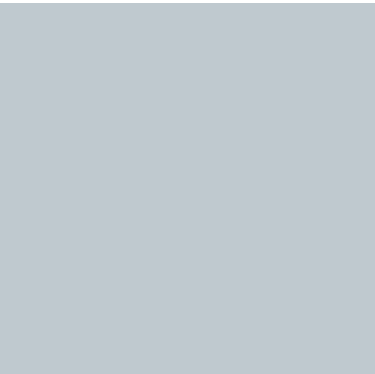
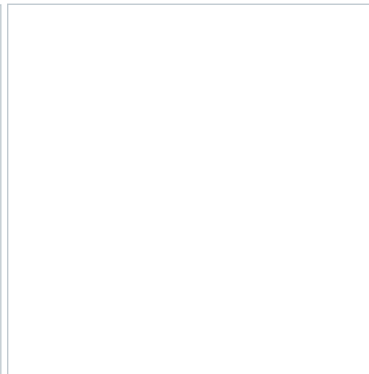
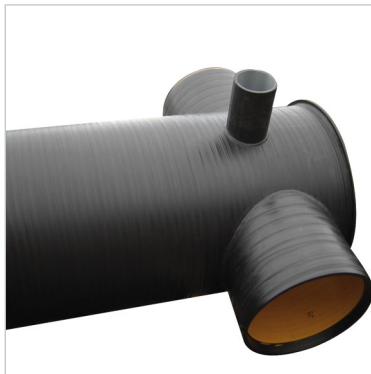
geprüfte Fachkräfte
WIG-Schweißer
MIG/MAG- und UP-Schweißer
Rohrloser/Vorrichter, Anlagenschlosser
Abkanter/ Blechumformer
Konstruktions-Schlosser
Kunststoffschweißer
Fahrerufe & Mechaniker
Visitenkarte unserer Schweißer

Kunststoff-Schweißer

■ VOM MARKT SEHR BEGRÜSST

Der Kunststoffbereich wurde von europakraft erst 2011 eingeführt und vom Markt auf Anhieb gut angenommen. Seither wachsen wir auch in diesem Bereich stetig weiter.

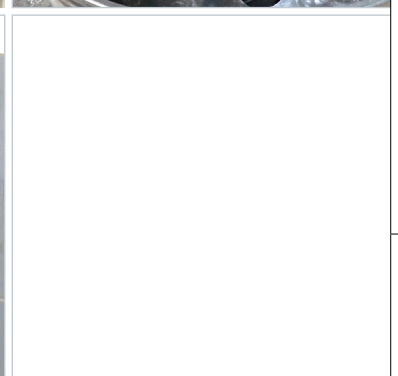
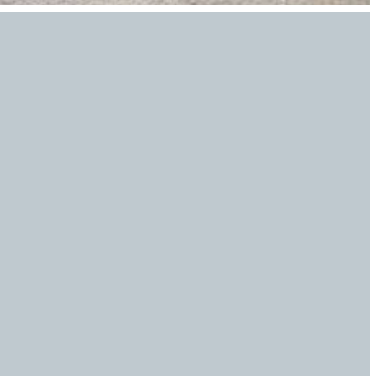
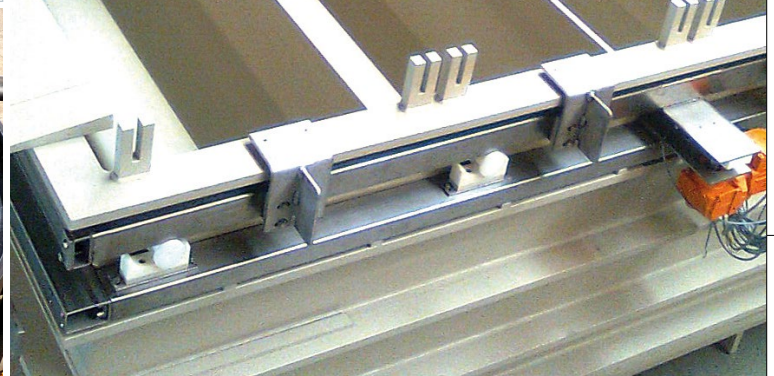
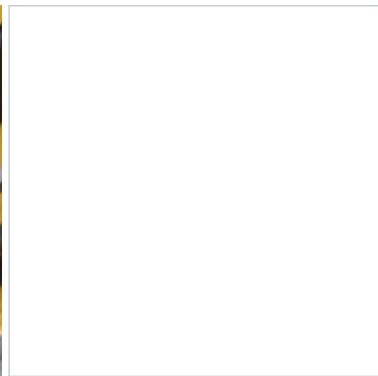
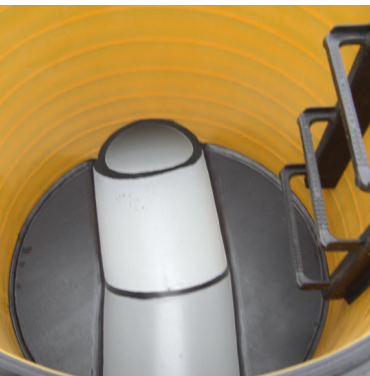
Aus diesem Grund nehmen wir immer mehr Kunststoffschweißer unter Vertrag, die Sie bei europakraft gerne buchen können.



■ PRODUKTBEISPIELE

Diese Beispiele veranschaulichen grob die Fertigungskompetenz unserer Fachkräfte im Kunststoffbereich:

- Flachbodenrundbehälter
- Trichterbodenbehälter
- Rechteckbehälter
- Galvanik-Behälter
- Prozess- und Rührwerksbehälter
- Arbeitsbehälter und Wannen
- Lagertanks
- Lüftungsanlagen
- Lüftungskanäle
- Rohrleitungen
- Rohrbögen und vieles mehr



geprüfte
Fachkräfte

WIG-Schweißer

MIG/MAG- und
UP-Schweißer

Rohrschlosser/Vorrichter,
Anlagenschlosser

Abkanter/
Blechumformer

Konstruktions-
Schlosser

Kunststoff-
schweißer

Fahrberufe &
Mechaniker

Visitenkarte
unserer Schweißer

Fahrpersonal zur Vermittlung

■ BUSFAHRER, STRASSENBAHNFÄHRER

Bus- und Straßenbahnfahrer, die bislang bei den ungarischen oder anderen Verkehrsbetrieben arbeiten, können auch Ihre Fahrzeuge fahren.

Fragen Sie jetzt an!

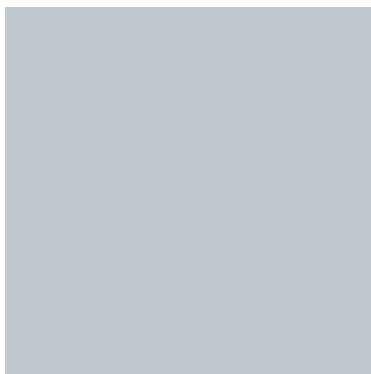
Personalüberlassung wird in diesem Bereich im Rahmen der Personalvermittlung getätigt. Ein Vermittlungsauftrag wird angenommen, wenn zuvor mit europakraft GmbH ein Rahmenvertrag abgeschlossen wurde.



Die europakraft GmbH hat sich zur Aufgabe gemacht, Bus- und Straßenbahnfahrer bzw. Mechaniker von den großen ungarischen Verkehrsbetrieben wie z. B. von:

- <https://www.bkv.hu/hu>
- <https://bkk.hu/en>
- <https://www.volabusz.hu/hu>
- <https://mvkzrt.hu>
- <https://www.dkv.hu>
- <https://www.tukebusz.hu>
- <https://szkt.hu>

abzuwerben, um sie für deutsche Unternehmen in Festanstellung zu vermitteln.





Busfahrer:

Da sie seit Jahren bei den Verkehrsbetrieben z. T. mit internationalen Einsätzen arbeiten, ist davon auszugehen, dass sie alle notwendigen Papiere besitzen, die sie zum Führen von Fahrzeugen und Personenbeförderung befähigen und diese auch vorweisen können. Notwendige Befähigungen werden in jedem Einzelfall geprüft und den interessierten Unternehmen mitgeteilt.

LKW-Fahrer:

Viele Busfahrer fuhren zuvor Nutzfahrzeuge, deshalb sind sie auch in diesem Bereich erfahren. Aus diesem Grund sprechen wir zielgerichtet Fahrer und Mechaniker von ungarischen Speditionen an.

Lokführer und Lok-Mechaniker:

Nach großen Werbeaktionen für den deutschen Ar-

beitsmarkt melden sich immer mehr Arbeitskräfte aus dem ungarischen Eisenbahnunternehmen, die wir für die Deutsche Bahn gerne vermitteln.

Profile der Kandidaten enthalten sämtliche Führerscheinklassen, die der Fahrer besitzt, und die Erfahrungsjahre mit den jeweiligen Führerscheinklassen und Fahrzeugen. Des Weiteren, Abbildungen von Fahrzeugen, mit denen der Fahrer bislang arbeitete.

■ MECHANIKER FÜR OMNIBUSSE-, NUTZFAHRZEUGE-, SCHIENENFAHRZEUGE-, MASCHINEN- UND KRAFTFAHRZEUGE

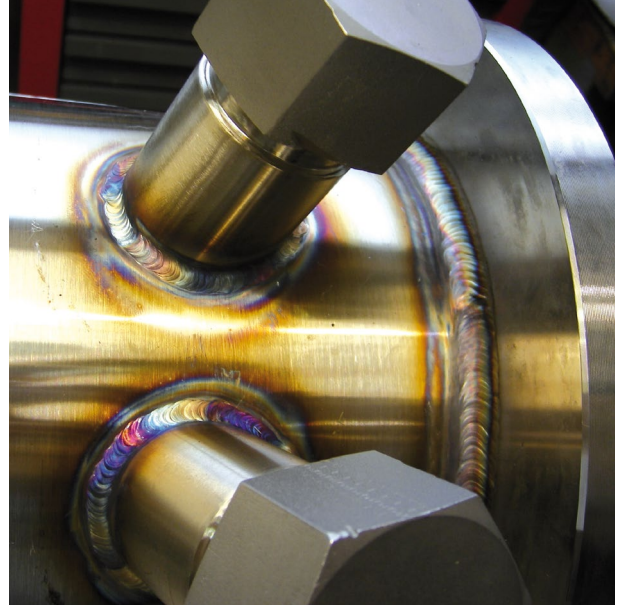
Diese Fachkräfte werden überwiegend aus den Betrieben rekrutiert, aus denen die Bus-, Nutzfahrzeug- und Schienenfahrzeugführer kommen, damit sie die Vorkenntnisse mitbringen, die am Beschäftigungsort benötigt werden. Ein weiterer Vorteil ist, dass ein Großteil der Fachkräfte von Beruf KFZ- oder Landmaschinenmechaniker sind und nach der Ausbildung eine Fachrichtung eingeschlagen haben.

Bus-, Nutzfahrzeug-, Schienenfahrzeug- und Schwermaschinen-Mechaniker sind erfahren in der Instandhaltung und Reparatur von diversen Fahrzeugen und Maschinen.



Visitenkarten unserer Schweißer

Haben wir Sie von der Qualität unserer Fachkräfte überzeugt? Zögern Sie nicht: Rufen Sie uns an. Wir freuen uns auf Sie.



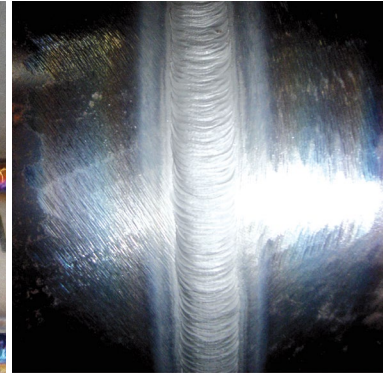
geprüfte
Fachkräfte

WIG-Schweißer

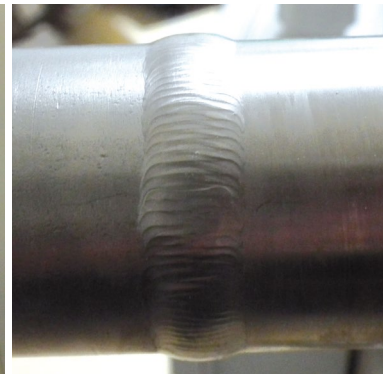
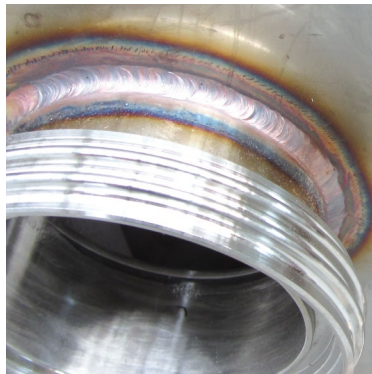
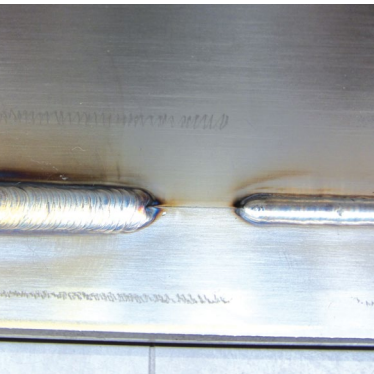
MIG/MAG- und
UP-Schweißer

Rohrschluss/Vorrichter,
Anlagenschlosser

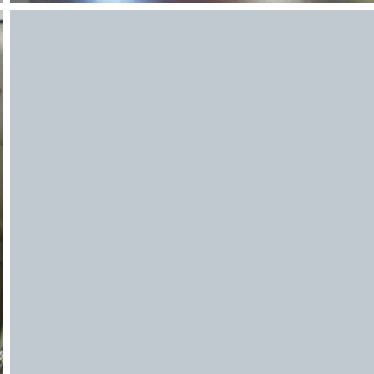
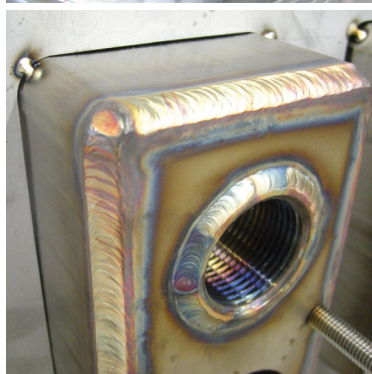
*WIG-Schweißer-Prüf-
stücke im Bund,
Test bestanden: Der
Schweißer kann
abgerufen werden.*



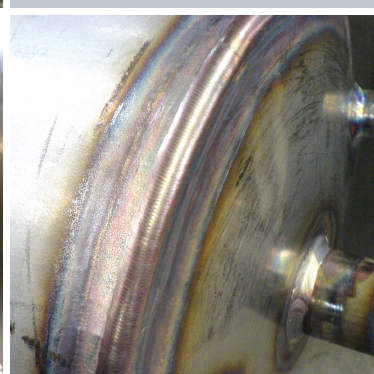
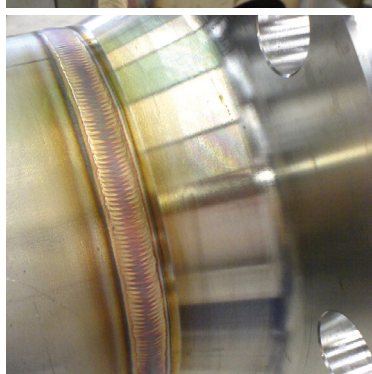
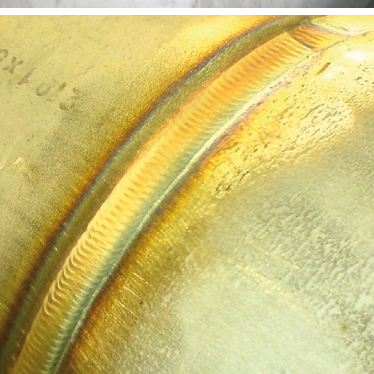
Abkanter/
Blechumformer



Konstruktions-
Schlosser



Kunststoff-
schweißer

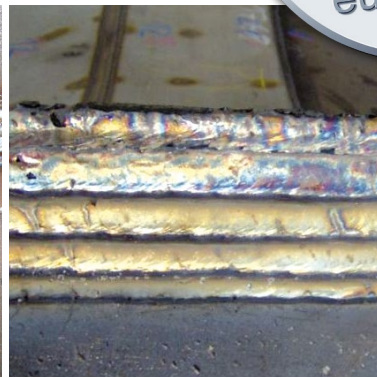
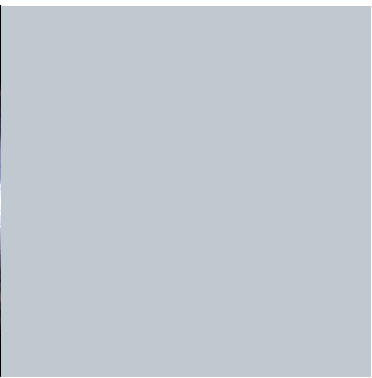


Fahrerufe &
Mechaniker

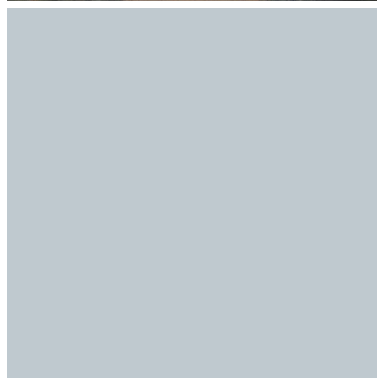
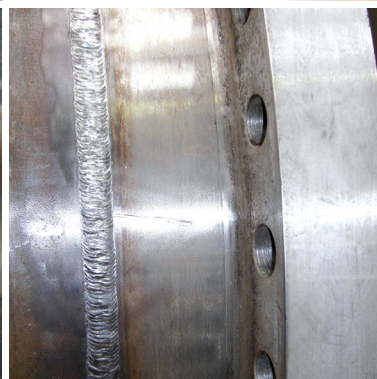
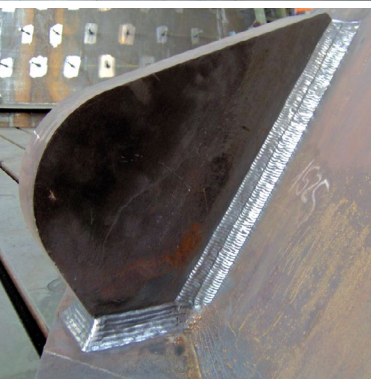
Visitenkarte
unserer Schweißer



Visitenkarten unserer Schweißer



MAG-Schweißer Prüf-stücke (Bilder links), diese Qualität müssen Prüflinge bei europakraft abliefern, damit sie auf die Verleih- oder Vermittlungsliste kommen.



geprüfte Fachkräfte
WIG-Schweißer
MIG/MAG- und UP-Schweißer
Rohrschlosser/Vorrichter, Anlagenschlosser
Abkanter/ Blechumformer
Konstruktions-Schlosser
Kunststoffschweißer
Fahrberufe & Mechaniker
Visitenkarte unserer Schweißer

europakraft®

europakraft GmbH
Reutlinger Str. 49 - 53
D-72555 Metzingen

Tel.: +49 7123 93697-0
Fax: +49 7123 93697-69
anfrage@europakraft.de
www.europakraft.de

europakraft GmbH
Magyaroszági Fióktelepe
H-2142 Nagytarcsa
Naplás út 8. (direkt an M0
Autobahnabfahrt⁵⁸)

Tel.: +36 28-9201-20
iroda@europakraft.de

Kompetente Fachkräfte nach Bedarf

Schweißer (WIG, E, MIG/MAG, UP und Orbital)
Rohrschlosser/Vorrichter ▪ Schlosser ▪ Feinblechschlosser
CNC-Abkanter ▪ Rundbieger ▪ Laserer ▪ Kunststoffschweißer



Anrufen



Abstimmen



Einsetzen



Entspannen

europakraft®

Sagen Sie uns was Sie brauchen.
Wir liefern.



Management
System
ISO 9001:2008
ISO 14001:2004

©Copyright: Alle Texte,
Fotos und grafischen Ge-
staltungen sind urheber-
rechtlich geschützt.